

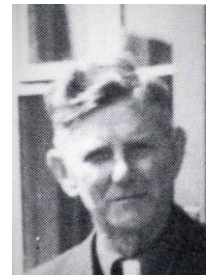
Nach Kriegsende waren in einem Barackenlager der ehemaligen Munitionsanlage Espelkamp zahlreiche Flüchtlinge und Vertriebene untergebracht. Da ihnen die Rückkehr in ihre Heimat nicht mehr möglich war, hatten sie den Wunsch, sich hier anzusiedeln. In den Jahren 1950/51 ermöglichte der damalige Regierungspräsident Heinrich Drake die erste Bebauung im Westen EspelkampMittwalds (Kolonie).. Als Dank an ihn erhielt am 29.11.1952 die neugegründete Siedlung und Siedlergemeinschaft den Namen „Heinrich-Drake-Siedlung“.

Vorsitzende der Siedlergemeinschaft Heinrich-Drake-Siedlung seit der Gründung im Jahre 1952 waren:

1952 – 1954 August Griego



1954 – 1961 Fritz Siewert



1961 – 1963 Manfred Molkenhain



1963 – 1969 Karl Kröger



1969 – 1982 Alfred Kroschin



1982 – 1998 Erwin Lück



1998 – 2013 Heinz-Dieter Horn



seit 2013 Dieter Janigk

