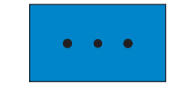


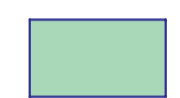

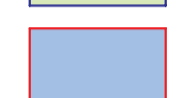
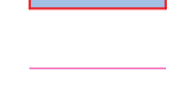
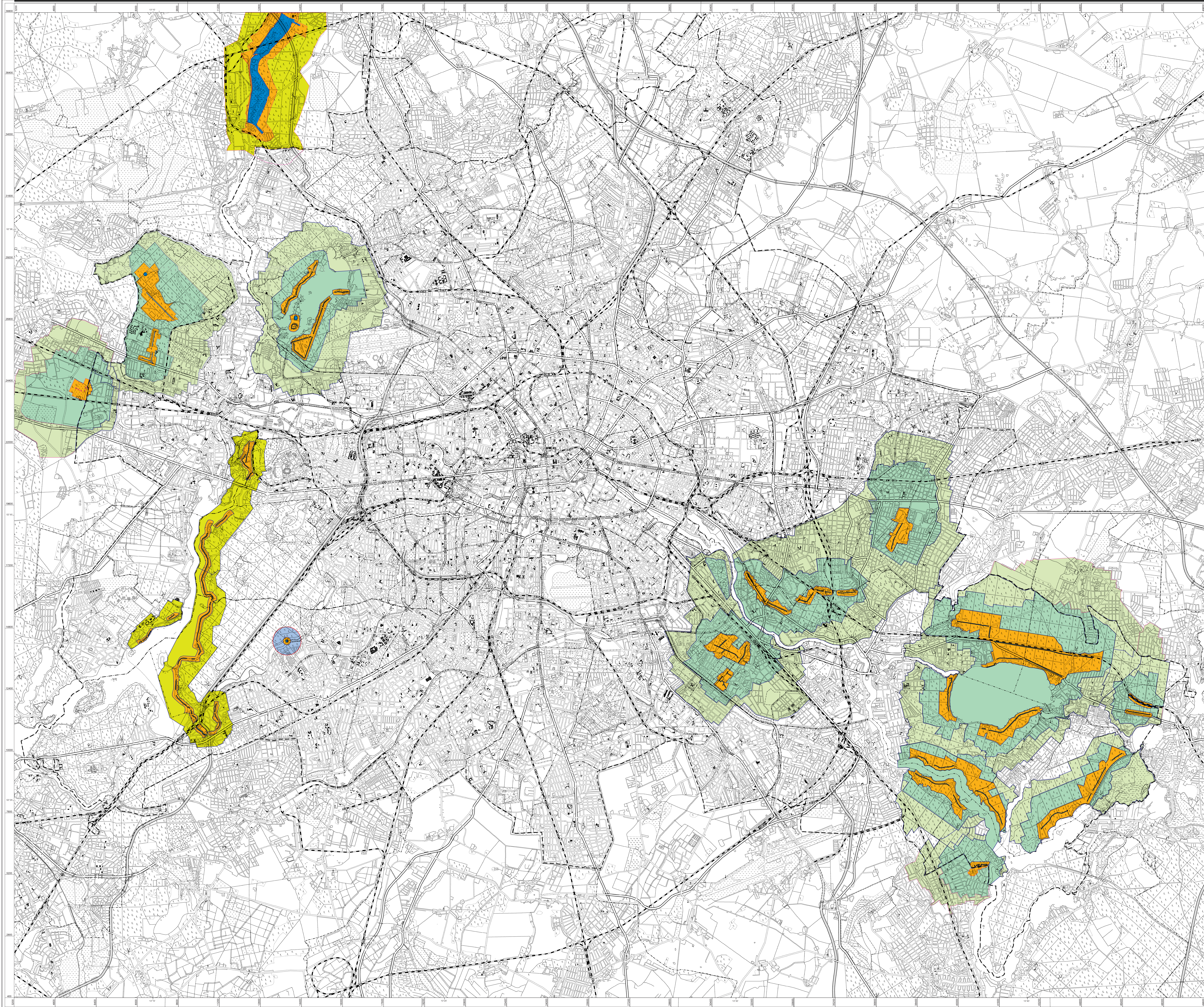


Wasserschutzgebiete

- Schutzzonen
-  Zone I (Fassungsbereich mit Brunnengalerien)
 -  Zone II (engere Schutzzone)
 -  Zone III (nach Festsetzung durch Rechtsverordnung)
 -  Zone III A (nach Festsetzung durch Rechtsverordnung)
 -  Zone III B (nach Festsetzung durch Rechtsverordnung)
 -  Zone III (nach 46er Anordnung)
 -  Schutzgebietsgrenze in Brandenburg



Maßstab: 1 : 50 000

Herausgeber: Senatsverwaltung für Stadtentwicklung

Konzeption: Abteilung III - Geoinformation
Referat III F - Informationssystem Stadt und Umwelt

Datengrundlage: Kladow - Wasserschutzgebietsverordnung vom 7.1.1975
Tierwerder - Wasserschutzgebietsverordnung vom 19.10.1978
Beetzhofer - Wasserschutzgebietsverordnung vom 13.11.1987
Eggen - Wasserschutzgebietsverordnung vom 31.8.1995/9
Friedrichshagen - Wasserschutzgebietsverordnung vom 31.8.99
Johannisthal - Wasserschutzgebietsverordnung vom 31.8.1999
Wühlheide und Kaulsdorf - Wasserschutzgebietsverordnung vom 11.10.99
Erkner - Wasserschutzgebietsverordnung vom 12.10.2001
Staken - Wasserschutzgebietsverordnung vom 16.10.2001
Spandau - Wasserschutzgebietsverordnung vom 22.6.2005

Bearbeitungsstand: April 2009

Kartengrundlage: Erfassung: Karte von Berlin 1:50.000
abgebildet auf: Übersichtskarte von Berlin 1:50.000

Diese Karte ist gesetzlich geschützt. Nachdruck oder sonstige Vervielfältigung nur mit Erlaubnis des Herausgebers.

Ausgabe 2009

Internet-Adresse: <http://www.stadtentwicklung.berlin.de>