

Liebe Siedlermitglieder,

wir laden Sie ein zu unserem diesjährigen

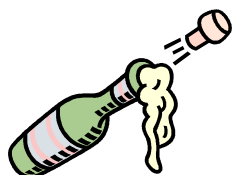
Siedlerausflug am Mittwoch, 18. August 2010

mit Busunternehmen Stefan Maier aus Plankstadt.

Die Abfahrt ist um

7.30 Uhr an der Bushaltestelle in der Hasengasse und

7.40 Uhr an der Bushaltestelle am Südbahnhof.

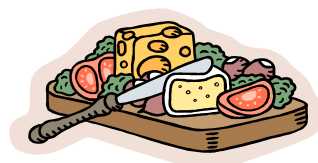


Nach unserem traditionellen Zwischenstopp mit Siedler-Sekt-Frühstück fahren wir zuerst nach Großheubach zum Kloster Engelberg.

Zum Mittagessen fahren wir nach Hüttenthal ins Gasthaus "Zur Schmelz".



Am Nachmittag besichtigen wir ein Heimatmuseum in Beerfelden oder haben Gelegenheit, Kaffee zu trinken oder ein Eis zu essen.



Am späten Nachmittag fahren wir Richtung Heimat und kehren im Gasthaus Friedrichshof ein und lassen den Tag bei einem deftigen Vesper ausklingen.

Der Preis für Fahrt, Siedler-Frühstück und der Eintritt ins Heimatmuseum beträgt 17,- Euro.

Wir bitten daher um eine **verbindliche Anmeldung mit Vorkasse** bei unserer Gemeinschaftsleiterin

Irene Steinmann, Rehpfad 8, Telefon 47 29 86



Speisekarten

Mittagessen

		Gr. Port.	Kl. Port.
M1	Rinderbraten in Rotweinsauce, Kartoffelknödel, Rotkraut	9,50	7,00
M2	Räuberschnitzel mit Tomaten und Zwiebecken, Pommes, Salat	9,50	7,00
M3	Champignonrahmschnitzel, Pommes, Salat	10,50	7,50
M4	Putengeschnetzeltes mit Champignons, Butterreis, Salat	10,50	7,50
M5	Schweinerückensteak mit Pfirsich und Bearner Sauce, Rösti, Salat	10,50	7,00
M6	Wildschweinbraten mit Preiselbeeren, Spätzle und Rotkohl	13,50	10,50

Vesperkarte am Abend im Friedrichshof

A1	Belegtes Brot mit hausm. Blut-, Leberwurst oder Schwartenmagen	3,50
A2	Hausmacher Platte mit Blut-, Leberwurst und Schwartenmagen	6,50
A3	Strammer Max 1 Scheibe Brot mit Schinken und Spiegelei	4,80
A4	Hawaii Toast Schinken, Käse, Ananas und Cocktailkirsche	5,90
A5	Wurstsalat mit Brot	5,00
A6	Wurstsalat mit Pommes frites	6,50



Anmeldung zum Siedlerausflug am 18.08.2010

bei Irene Steinmann, Rehrpfad 8, Telefon 47 29 86 abgeben.

Preis pro Person: 17,- € inklusive Siedler-Frühstück und Eintritt ins Heimatmuseum

Name: _____ Anzahl Personen: _____

Straße: _____

Mittagessen	Anzahl
M1 Rinderbraten	
M2 Räuberschnitzel	
M3 Champ.rahmschnitzel	
M4 Putengeschnetzeltes	
M5 Schweinerückensteak	
M6 Wildschweinbraten	

Abendessen	Anzahl
A1 Belegtes Brot	
A2 Hausmacher Platte	
A3 Strammer Max	
A4 Hawaii Toast	
A5 Wurstsalat mit Brot	
A6 Wurstsalat mit Pommes	