



Verband Wohneigentum

Siedlergemeinschaft Schwarzenbach an der Saale e.V.

1. Vorsitzender Reinhard Walther - 95126 Schwarzenbach an der Saale – Gollersberg 11 – Telefon (09284) 8182



Gute Gründe für eine Mitgliedschaft

Nehmen Sie sich gerne etwas Zeit um die Vorteile einer Mitgliedschaft näher kennen zu lernen...

Sehr geehrter Haus- bzw. Grundstückseigentümer!

Wir als Siedlergemeinschaft Schwarzenbach/Saale e.V. wenden uns an Sie, um Ihnen unseren Verband - den Verband Wohneigentum - und unseren Verein näher vorzustellen.

Gute Gründe für eine Mitgliedschaft

Informationsmappe



Siedlergemeinschaft
Schwarzenbach an der Saale e.V.
www.verband-wohneigentum.deschwarzenbach-saale



Das eigene Heim ist das wichtigste Wirtschaftsgut, dass der Bürger in seinem ganzen Leben erwirbt.

Das Familienheim ist ein Rechtsgut besonderer Art, für das ein wirksamer Rechts- und Interessenschutz unerlässlich ist. Diesem Schutz dient der Verband Wohneigentum, der größte Verband für Selbstnutzende Wohneigentümer mit ca. 340.000 Mitgliederfamilien bundesweit. Er tritt für familienfreundliches und altersgerechtes Haus- u. Wohneigentum ein.

Wer kann bei uns Mitglied werden?

Alle Ein- u. Mehrfamilienhausbesitzer, alle Siedler, Garten- und Grundbesitzer, Bauwillige und Alle, die die Ziele des Verbandes vertreten und sich dem Verein verbunden fühlen.

Welche Vorteile bringt eine Mitgliedschaft für Sie?

- **Haus- und Grundstückshaftpflichtversicherung**
Deckungssummen: 10 Mio. Euro für Personen und Sachschäden, 60.000 Euro für Vermögensschäden für 1 Familienheim/Haus (mit bis zu vier Wohnungen) oder für 1 Eigentumswohnung und für 1 unbebautes Grundstück und für 1 Ferienwohnung oder 1



Verband Wohneigentum

Siedlergemeinschaft Schwarzenbach an der Saale e.V.

1. Vorsitzender Reinhard Walther - 95126 Schwarzenbach an der Saale – Gollersberg 11 – Telefon (09284) 8182

Wochenendhaus und für 1 Schrebergarten (Versicherungsschutz nur für Objekte im Inland)

- **Bauherrenhaftpflichtversicherung**

Deckungssummen: wie oben. Bausumme: max. 750.000 € - Achtung: Versichert als Bauherr gegenüber Haftpflichtschäden, die einem Dritten entstehen! Keine Unfallversicherung für Bauhelfer.

- **Gewässerschadenhaftpflichtversicherung:**

Heizöltanks mit bis zu 11.000 Liter Gesamtfassungsvermögen für das versicherte Grundstück.

- **Wohnung- und Grundstücksrechtsschutz** pro versichertes Objekt (Haus und Grund)
Hinweis: **KEIN VERTRAGSRECHTSSCHUTZ!**

Der Rechtsschutz für Mitglieder umfasst Rechtsschutz-Leistungen

- in außergerichtlichen und gerichtlichen Streitigkeiten als Eigentümer selbstgenutzter Immobilien.
- Der Rechtsschutz hilft Ihnen auch bei Auseinandersetzungen um Erschließungs- oder Anliegerabgaben, z.B. wenn die Stadtverwaltung Erschließungsabgaben für die Sanierung von Straßen oder Kanalnetz fordert.
- Im Rahmen der Gruppenversicherung zahlen wir in allen versicherten Rechtsangelegenheiten Kosten bis zu 500.000 Euro je Rechtsschutzfall. Bei nachbarrechtlichen Angelegenheiten beträgt die Versicherungssumme 2.000 Euro je Rechtsschutzfall.

Die Selbstbeteiligung beträgt grundsätzlich 300 Euro je Rechtsschutzfall.

Bei Mediation und JuraTel fällt keine Selbstbeteiligung an!

In nachbarrechtlichen Streitigkeiten beträgt die Selbstbeteiligung 350 Euro, wenn das Verfahren im außergerichtlichen Verfahren abgeschlossen wird. Bei gerichtlichen Verfahren erhöht sich die Selbstbeteiligung auf 500 Euro je Rechtsschutzfall

- Möglichkeit des Abschlusses von **Zusatzversicherungen** zu Sonderkonditionen, wie Privat-Haftpflichtversicherung, Wohngebäudeversicherung (Sturm, Hagel etc.), Hundehaftpflichtversicherung, Sterbegeldvorsorge etc.
- **Unentgeltliche Beratung in allen mit dem Haus- u. Grundbesitz zusammenhängenden Rechts- u. Steuerfragen**
- die **Fachzeitschrift „Familienheim u. Garten“** kommt kostenlos monatlich zu Ihnen ins Haus oder wird als E-Paper bereitgestellt
- **Gartenfachberatung** mit Tipps im Rundschreiben und nach Rücksprache vor Ort



Verband Wohneigentum

Siedlergemeinschaft Schwarzenbach an der Saale e.V.

1. Vorsitzender Reinhard Walther - 95126 Schwarzenbach an der Saale – Gollersberg 11 – Telefon (09284) 8182

- **Kostenloses Entleihen von Geräten** wie Häcksler, Hochdruckreiniger, elektrische Heckenschere, Vertikutierer, Astsäge, Hilti-Bohrhammer, Motorhacke usw. (siehe Anlage „Geräteentleihe“)
- Verbilligte **Sammelbestellungen** für Blumen, Gartenbedarf, Öl und Pellets
- **Einkaufsvergünstigungen** u.a. bei Gas und Strom (siehe Anlage „Geld sparen“)
- **Info-Telefon** (0800-604 68 20) zur Vermittlung von Fachberatern von Mo. - Fr. 9.00 bis 14.00 Uhr

Rund 340.000 Mitgliedsfamilien profitieren von unserer unabhängigen Verbraucherberatung in Sachen Haus und Garten, von günstigen Services und von unserem Engagement für bezahlbares Wohneigentum auf allen politischen Ebenen.

Die Siedlergemeinschaft Schwarzenbach/Saale e.V. ist ein intakter und aktiver Verein mit fast 800 Mitgliederfamilien!

Unsere Siedlergemeinschaft gehört dem Bundesverband Wohneigentum dem bundesweit größten Verband für selbstnutzende Wohneigentümer an, den wir Ihnen hier etwas näher vorstellen wollen:

DER VERBAND WOHNEIGENTUM



Wir engagieren uns für Sie

Als größter Verbraucherschutzverband für selbstgenutztes Wohneigentum kämpfen wir für Ihr Recht. Wir vertreten Ihre Interessen - in Bund, Land und auch in Ihrer Kommune. In Politik und Gesellschaft treten wir für die Förderung und den Erhalt des selbstgenutzten Wohneigentums ein, sowie für einen neutralen, unabhängigen Verbraucherschutz.

Der Verband Wohneigentum (VWE)

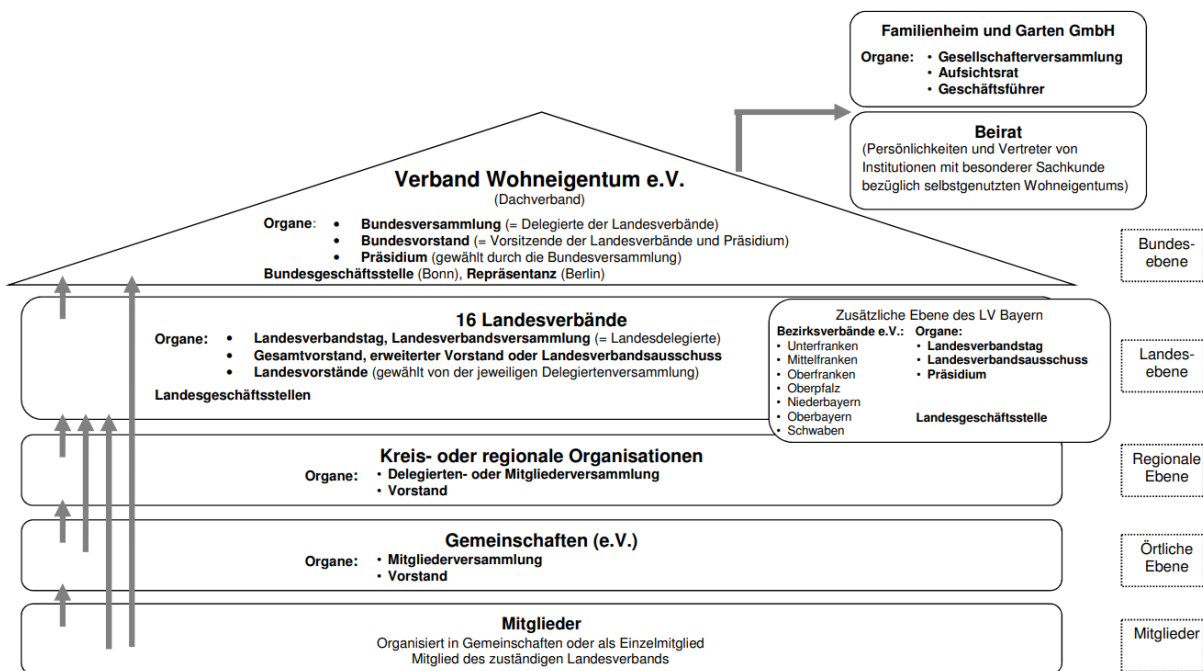
besteht aus einem **Bundesverband** (Bundesebene) und seinen 16 Mitgliedern - den **16 Landesverbänden** (in unserem Fall Bayern) die sich in Regionale (in unserem Fall **Bezirksverband** Oberfranken, **Kreisverband** Hof) und die örtliche Ebene (in unserem Fall unser

Verband Wohneigentum

Siedlergemeinschaft Schwarzenbach an der Saale e.V.

1. Vorsitzender Reinhard Walther - 95126 Schwarzenbach an der Saale – Gollersberg 11 – Telefon (09284) 8182

Verein die **Siedlergemeinschaft** Schwarzenbach an der Saale) unterteilen und deren Basis die Mitglieder der Gemeinschaften sind.



Unsere Siedlergemeinschaft bietet für Mitglieder und Interessierte vor Ort an:

- Interessante **Fachvorträge** auch praxisbezogen (z.B. Gartenfachberatung, Erbrecht, Baumschnittkurse)
- **Gesellige Veranstaltungen** wie z.B. die schon seit mehr als sechs Jahrzehnte stattfindende Siedlerkerwa, Wanderungen und Ausflugsfahrten oder das Programm „Jugend und Familie“
- Unser Verein ist in der **Jugendarbeit** tätig
- Monatliche Treffen unserer **Seniorengruppe** zu der auch gerne Interessierte eingeladen sind
- Möglichkeit zum kreativen und gesellschaftlichen Mitarbeiten in unserer **Frauengruppe**.



Verband Wohneigentum

Siedlergemeinschaft Schwarzenbach an der Saale e.V.

1. Vorsitzender Reinhard Walther - 95126 Schwarzenbach an der Saale – Gollersberg 11 – Telefon (09284) 8182

Wir über uns

Unser „**Siedlerhaisla**“ am **Hopfengarten** beinhaltet das Gerätehaus, einen Gemeinschaftsraum und die überdachte Terrasse. Es ist Treffpunkt unserer Mitglieder für Bastel- und Spielstunden, Besprechungen und für gemütliches Beisammensein.

Unser Verein betreut seit fast 50 Jahren den öffentlichen **Kinderspielplatz Hopfengarten**, bewirtschaftet eine **Streuobstwiese**, befindet sich im Besitz eines 670 m² großen Grundstückes und eines in Eigenleistung erstellten **Gerätehauses mit Gemeinschaftsraum**, das für die Mitglieder viele Vorteile bringt und **engagiert sich in der Kommune**.

Was kostet Sie das alles?

25,00 Euro Mitgliedsbeitrag im Jahr einschließlich aller dargestellten Leistungen.

Für weitere Auskünfte stehe ich, unsere Vorstands- oder Vereinsbeiratsmitglieder oder unsere Siedlermitglieder gerne zur Verfügung - sprechen Sie uns an oder kommen Sie persönlich vorbei...zum Beispiel bei einer unserer Veranstaltungen.

Zusätzlich bietet unser Homepage die Möglichkeit sich online zu informieren.

www.verband-wohneigentum.de/schwarzenbach-saale/

Ihr

Reinhard Walther,

1. Vorsitzender Siedlergemeinschaft Schwarzenbach/Saale e.V.

Gollersberg 11

95126 Schwarzenbach an der Saale

09284/8182

sgschwarzenbachsaale@verband-wohneigentum.de



Verband Wohneigentum

Siedlergemeinschaft Schwarzenbach an der Saale e.V.

1. Vorsitzender Reinhard Walther - 95126 Schwarzenbach an der Saale – Gollersberg 11 – Telefon (09284) 8182

Vereinseigene Geräte zum Ausleihen

Folgende Geräte können Sie als Mitglied unserer Siedlergemeinschaft entleihen:

- **Benzin – Vertikutierer Viking LB 540 mit Fangkorb**
- **Benzin – Motorhacke (Solo)**
- **Elektro - Häcksler Viking GE 355, 2500 Watt, max. Aststärke bis 35 mm**
- **Bosch – Bohrhammer GBH 5-40DE**
- **Hilti – Bohrhammer TE 5 (für Deckenbohrungen etc.)**
- **Motor – Heckenschere (Gemisch) Fabrikat STIHL HS 56/60**
- **Stromerzeuger GG 3100S (Benzin)**
- **Hochdruckreiniger Stihl RE 143 mit Terrassenreiniger RA 101 u. Rohrreinigungsschlauch**
- **Ventos – Sauger (trocken/nass) Fabrikat Kränzle Typ 20E/L (400-1200W)**
- **ALU – faltgerüst Protec XS, Arbeitshöhe max. 5,80 m**
- **Teichschlammsauger**
- **Biertischgarnituren**
- **Astsäge Fabrikat WOLF in Verbindung mit Variostiel)**
- **Baumschere Fabrikat WOLF mit Ambosstechnik (in Verbindung mit Variostiel)**
- **Obstpflücker Fabrikat WOLF (in Verbindung mit Variostiel)**
- **Amboss – Astschere Fabrikat WOLF, Schnittleistung bis max. 48 mm**
- **Hydr. Betonplatten- und Pflasterschneider**
- **Obstbaumspritze**
- **Silky Handsäge mit Teleskopgestänge 500 cm**

Die Geräte können bei unserem **Gerätewart Herrn Horst Stock**, Tel. 09284/8875 angefordert werden.

Das Entleihen ist für Siedlermitglieder kostenlos.

Spenden für Unterhalt und Pflege werden gerne entgegengenommen.

Für den Transport ist selbst zu sorgen.



Verband Wohneigentum

Siedlergemeinschaft Schwarzenbach an der Saale e.V.

1. Vorsitzender Reinhard Walther - 95126 Schwarzenbach an der Saale – Gollersberg 11 – Telefon (09284) 8182

Regionale Einkaufsvergünstigungen für unsere Mitglieder

Bei Vorlage des Mitgliedsausweises erhalten Sie beifolgenden Firmen Rabatt:

- **Farben-Groß, Schwarzenbach:** 5% auf alle Artikel im Geschäft
- **Sölch Tortechnik, Schwarzenbach:** für Siedlermitglieder auf Anfrage
- **HolzLand Wurzbacher, Hof:** 5% auf alle Artikel mit Ausnahme von Sonderangeboten
- **OBI, Hof:** 5% auf das gesamte Sortiment, Ausnahme Sonderangebote und Dauertiefpreise
- **Deeg, Garten-u. Landschaftsbau, Hof:** 10% auf winterharte und einjährige Pflanzen sowie Erden und Rinden, 20% auf sämtliche Pflanzenbestellungen
- **Waschke, Schwarzenbach:** Motorgeräte für den Garten, Preisnachlass auf Anfrage
- **Textil-Suttner, Lindenstr. 15, 95213 Münchberg, Tel. 09251/1381,** 10% auf Einkauf
- **Gärtnerei Weber, Schwarzenbach:** 5% Einkaufsrabatt
- **Farbzentrum Frank, Fuhrmannstraße 2, 95030 Hof, Tel. 09281/9287750**
- www.farbzentrum-frank.de Groß-u. Einzelhandel für Malerbedarf (Farben, Tapeten, Bodenbeläge), **10 % Sofortrabatt**
- **Baywa, Hof, 10 % auf Lagerware bei Barzahlung (außer reduzierte Ware und Aktionsartikel)**
- **Farben und EBE GmbH, Wallstr. 20, 95111 Rehau, Groß-u. Einzelhandel von Farben und Malerzubehör, Tel. 09283/8174034 10%**
- **Bike Station Hof, 95030 Hof, Ernst-Reuter-Straße 64, Tel. 09281/141444**
- 10 % auf Einkauf (Ausnahme sind Sondermodelle und Sonderangebote)
- **!!!!Strom und Gas: Preisvorteile für Siedlermitglieder über EMS Schwarzenbach/Saale und Stadtwerke Forchheim**
- **Reinhard Schaller, Land-u. forstwirtschaftliche Dienstleistungen, Tel. 0151/17566354**
- **Gerüstverleih Trautner, Tel. 0176/63107071 bzw. service@geruestverleih-trautner.de 5%**
- **Shirteria Schwarzenbach/Saale, 10% auf Lagerware**
- **Reingruber Dienstleistungen GmbH, Tel. 0173/9413657 oder reingruber86@gmx.de, 10% Rabatt**

Informationen hierzu bei Reinhard Walther,

Tel. 09284/8182 bzw. E-Mail: sgschwarzenbachsaale@verband-wohneigentum.de

Verband Wohneigentum

Siedlergemeinschaft Schwarzenbach an der Saale e.V.

1. Vorsitzender Reinhard Walther - 95126 Schwarzenbach an der Saale – Gollersberg 11 – Telefon (09284) 8182

Informationen & Aktuelles


Auf der Homepage des Verbandes www.verband-wohneigentum.de/bv/on57995 finden Sie Informationsmaterial zu n.a. Themen:

<u>Rund ums Haus</u>	Unsere Faltblätter zu wichtigen Themen rund um Ihr Zuhause sind praxisorientiert als Checklisten angelegt.
<u>Rund um den Garten</u>	Sie wünschen sich einen Garten, der möglichst wenig Arbeit macht? Unser neuer Folder zeigt, wie es geht! Durch geschickte Planung lässt sich der Arbeitsaufwand für die Pflege ziemlich klein halten. Ganz nach dem Motto: Wenig Arbeit, viel Genuss!
<u>Verbraucherschutz</u>	Faltblätter zu wichtigen Verbraucherschutz-Themen.
<u>E-Paper Smart Home</u>	Neu: das E-Paper zum Thema Smart Home. Smarte Technik in Haus und Wohnung kann Ihren Alltag komfortabler, sicherer und effizienter machen. Wenn Sie ein Haus bauen oder eine Immobilie sanieren, lohnt es sich, über den Einsatz nachzudenken.
<u>Image-Folder</u>	Ihr Freund will bauen? Ein neuer Nachbar den Garten neu anlegen? Sein Haus sanieren? Der neue Verbandsfolder "Eigenheim? Wir unterstützen Sie!" bringt es auf den Punkt: Darum macht eine Mitgliedschaft im Verband Wohneigentum Sinn. Beratung und Schutz aus einer Hand.

Informationen z. Bsp. über unser Vereinsleben finden Sie auf unserer Homepage

www.verband-wohneigentum.de/schwarzenbach-saale/

Unser Tipp

Auf der Startseite oben rechts finden Sie neben dem Menü 3 Striche  wenn Sie diese anklicken, wird Ihnen das Inhaltsverzeichnis angezeigt – so finden Sie das was Sie suchen vielleicht etwas schneller.

Viel Spaß beim Entdecken!

Ihre Internetredaktion der Siedlergemeinschaft Schwarzenbach e.V.

E-Mail: sgschwarzenbachsaale@verband-wohneigentum.de



Verband Wohneigentum

Siedlergemeinschaft Schwarzenbach an der Saale e.V.

1. Vorsitzender Reinhard Walther - 95126 Schwarzenbach an der Saale – Gollersberg 11 – Telefon (09284) 8182

Beitrittserklärung

Hiermit erkläre ich meinen Beitritt zum Verband Wohneigentum - Landesverband Bayern e.V.

Siedlergemeinschaft **Mitgliedsnummer:**

	Vorname	Name	Geburtsdatum	Telefon
Mitglied				
Partner				
PLZ / Ort			Str. / Hs-Nr.	
E-Mail			ich bin an einer Mitarbeit im Verein interessiert : Ja / Nein	
Versichertes Objekt (falls von Wohnadresse abweichend)				
PLZ / Ort			Str. / Hs-Nr.	
Objektart:	<input type="checkbox"/> Einfamilienhaus	<input type="checkbox"/> Mehrfamilienhaus (max. 4 Wohnungen, davon 3 Fremdwohnungen)	<input type="checkbox"/> Eigentumswohnung	
	<input type="checkbox"/> unbebautes Grundstück	<input type="checkbox"/> Wochenendhaus	<input type="checkbox"/> Schrebergarten	<input type="checkbox"/> Ferienwohnung
Zusatz:	<input type="checkbox"/> Partnerausweis erwünscht		<input type="checkbox"/> Zeitung als E-Paper (E-Mail Adresse erforderlich)	
Mit der Weitergabe meiner Anschrift an unsere Akquisitionspartner bin ich einverstanden:				<input type="checkbox"/> Ja <input type="checkbox"/> Nein
Mit meiner Unterschrift erkläre ich mich mit der Datenverarbeitung im Verband Wohneigentum einverstanden.				
Eintritt zum:	<input type="text"/>		<input type="text"/>	
	Datum, Unterschrift des Mitgliedes		Datum, Unterschrift des Vorsitzenden	

SEPA - Lastschriftmandat (Einzugsermächtigung) für:

Siedlergemeinschaft

Geldinstitut

IBAN:

Ich ermächtige widerruflich, den von mir zu zahlenden Jahresbeitrag bei Fälligkeit zu Lasten meines oben genannten Girokontos mit Lastschrift einzuziehen. Eine Kontoänderung oder -auflösung werde ich Ihnen umgehend mitteilen. Wenn mein Girokonto nicht die erforderliche Deckung aufweist, besteht für das kontoführende Kreditinstitut keine Verpflichtung zur Einlösung/Teileinlösung. Die in diesem Fall von den Kreditinstituten in Rechnung gestellten Aufwandskosten gehen zu meinen Lasten. Ihre Mandatsreferenz erhalten Sie mit der ersten Lastschrift.

Name Vorname

Straße

PLZ / Ort

Gültig ab Mitglieds Nr.

Ort Datum Unterschrift des Mitgliedes