

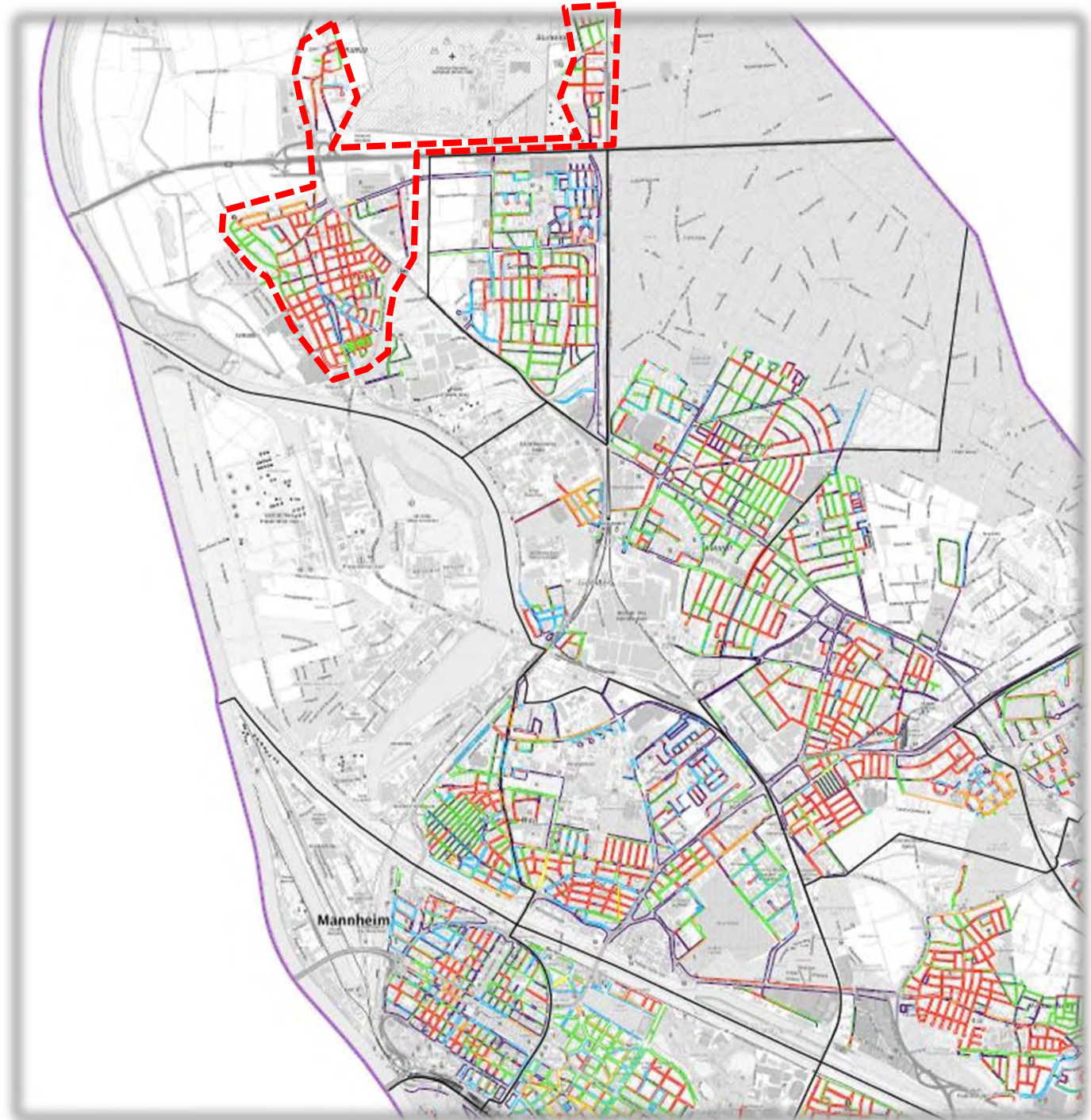
Sachstand Projektgruppe Straßenrandparken

öffentliche BBR-Sitzung
Sandhofen
27.09.2023



INHALTSVERZEICHNIS

1. Anlass
2. Vorgehensweise
3. Herausforderungen
4. Lösungsmöglichkeiten
5. Untersuchungsraum
6. Hinweise
7. Sonstiges



1 ANLASS

- Erlass zur Überwachung und Sanktionierung von Ordnungswidrigkeiten im ruhenden Verkehr des Verkehrsministeriums Baden-Württemberg im Mai 2020
- Bisherige Duldung des „Gehwegparkens“ muss seitens der Stadt Mannheim aufgegeben werden
- Die vom Land Baden-Württemberg vorgegebene Mindestgehwegbreite von 1,50 m muss freigehalten werden



- Gründung Projektgruppe „Straßenrandparken“ zur Neuordnung des Parkens im Stadtgebiet Mannheim

2 VORGEHENSWEISE

SCHRITT 1

- Vorortbegehung im Stadtteil (von insgesamt 700 Straßenkilometern)
- Aufmaß und Farbmarkierung aufbringen
- Dokumentation vor Ort
- mit Vorbehalt mündliche Anordnung vor Ort

SCHRITT 2

- Nachbearbeitung Dokumentation / Protokoll
- Übersichtskarten aktualisieren
- mündliche verkehrsbehördliche Anordnungen prüfen

SCHRITT 3

- **Zwischenergebnis vor dem BBR vorstellen**

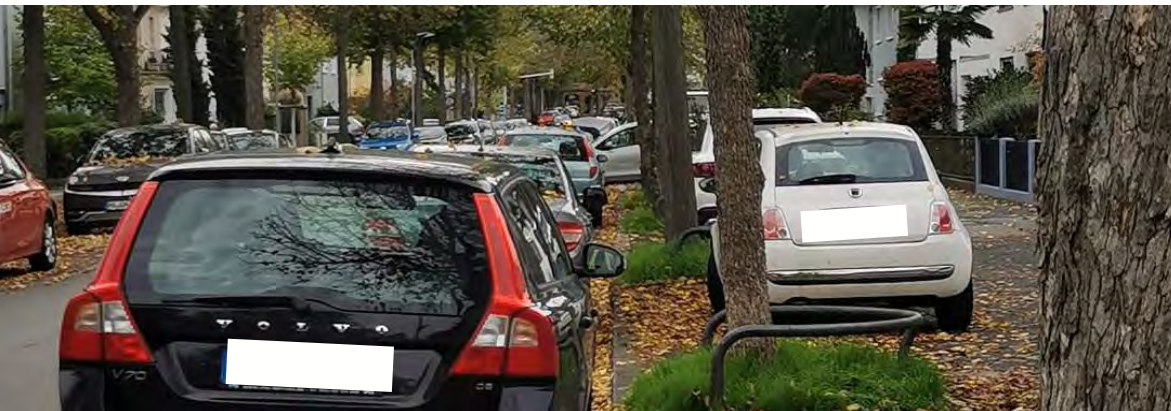


27.09.2023

SCHRITT 4

- Ergebnisse werden an das Ausführungsteam übergeben.
- Ausführungsbeginn voraussichtlich Ende 2024 (Beginn und Dauer ist wetterabhängig)

3 HERAUSFORDERUNGEN



3 HERAUSFORDERUNGEN

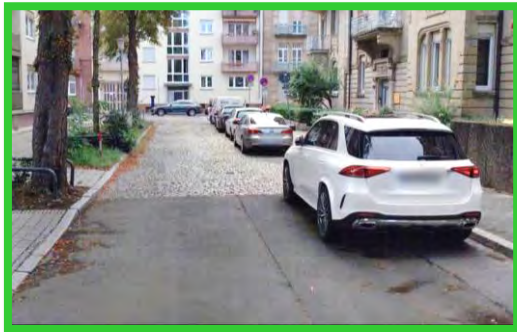


3.05 m nach StVO
Im Rahmen der Planung
werden 3,50 m von den
Rettungskräften gefordert
und angewendet

4 LÖSUNGSMÖGLICHKEITEN

- Parkstände**

Am Fahrbahnrand



halbseitig



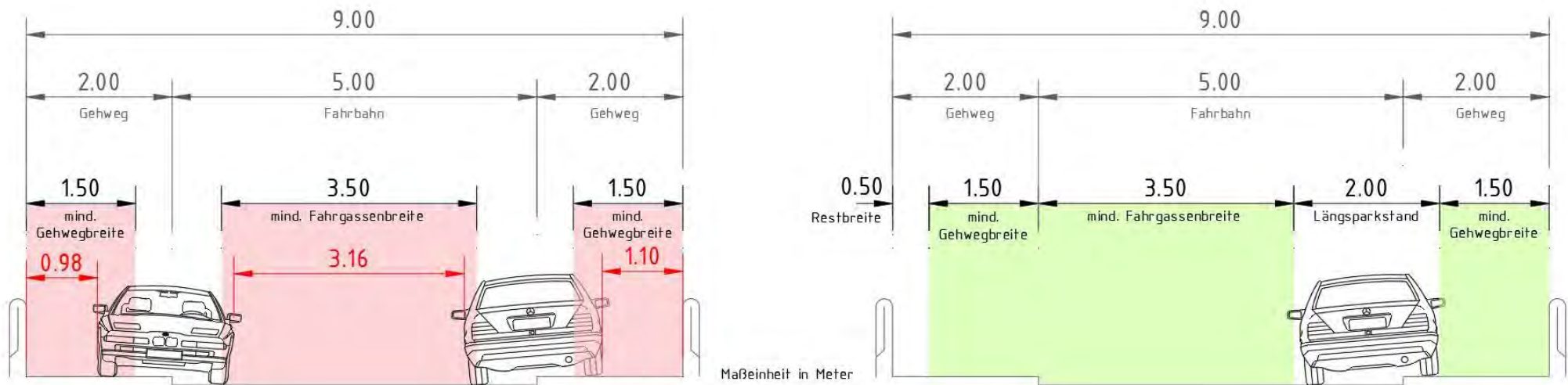
auf dem Gehweg



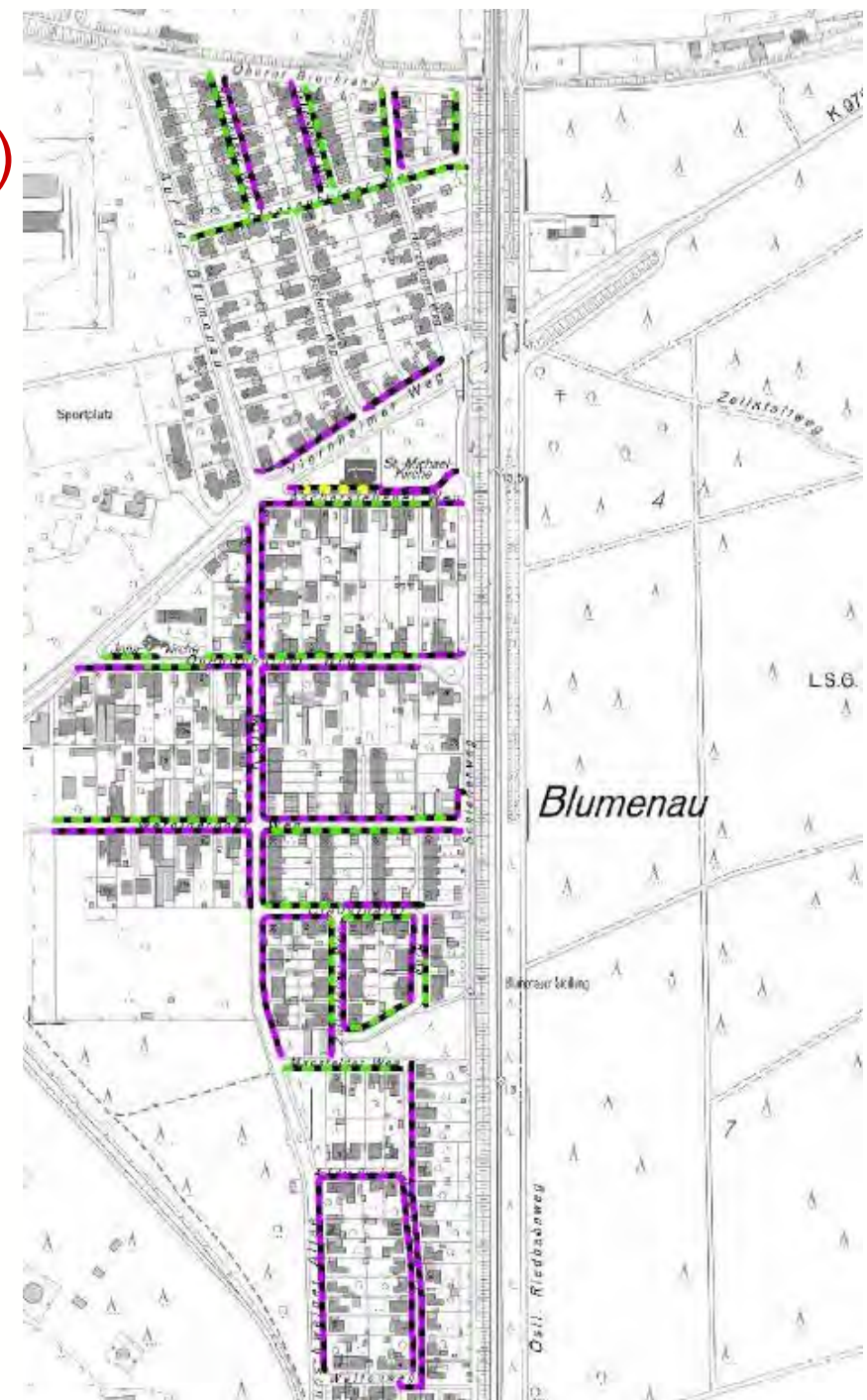
kein Parkstand



- Straßenquerschnitte (Beispiel)**




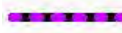



5 UNTERSUCHUNGSRaum (BLUMENAU)

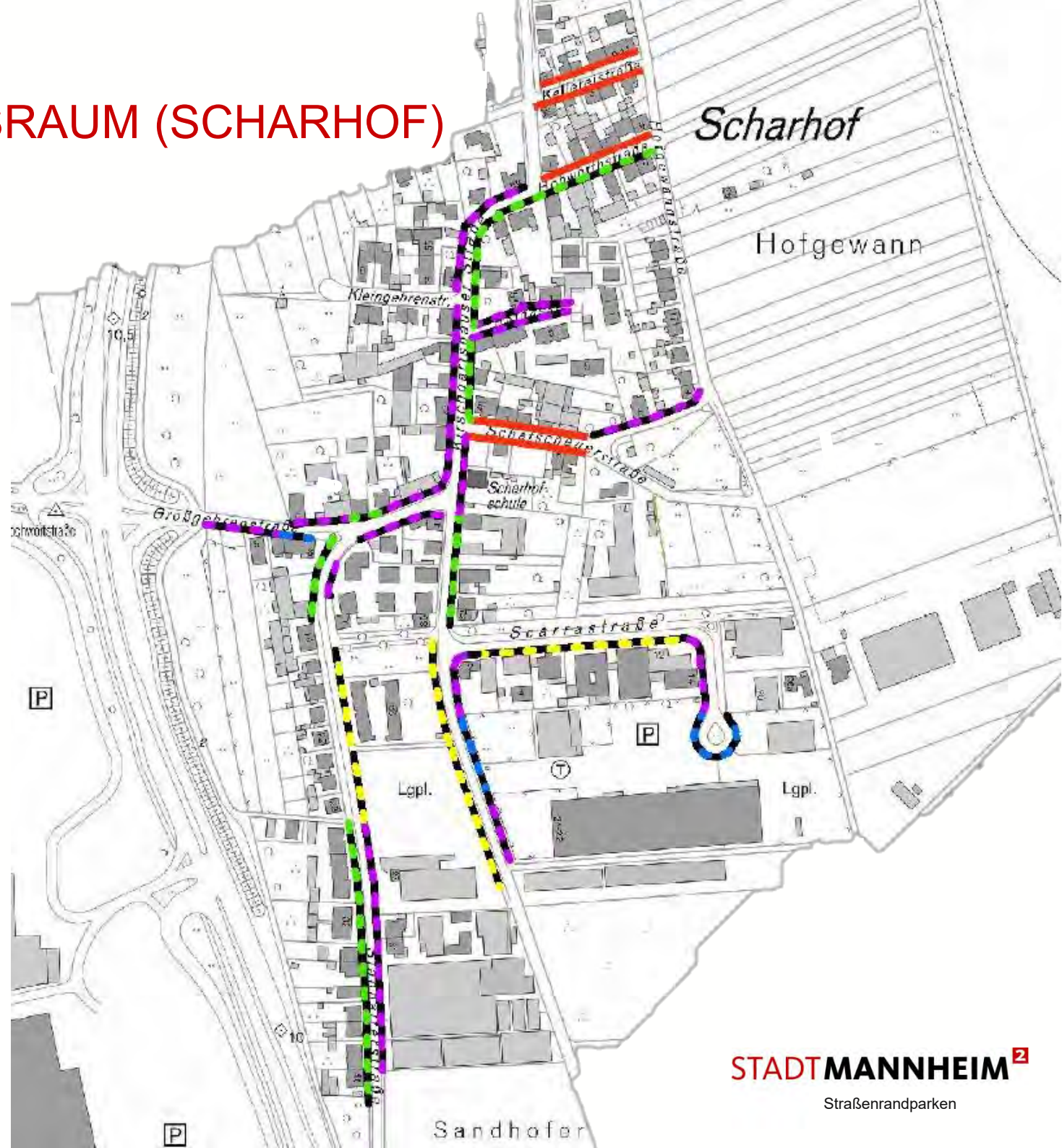


Legende

Neuordnung

-  Parken am Fahrbahnrand
-  Parken halbseitig auf Gehweg
-  Parken komplett auf Gehweg
-  Kein Parken möglich
-  genauere Planung notwendig

5 UNTERSUCHUNGSRaum (SCHARHOF)



Legende






Neuordnung

- Parken am Fahrbahnrand
- Parken halbseitig auf Gehweg
- Parken komplett auf Gehweg
- Kein Parken möglich
- genauere Planung notwendig

5 UNTERSUCHUNGSRAUM (SANDHOFEN NORD)

Legende

Neuordnung

-  Parken am Fahrbahnrand
-  Parken halbseitig auf Gehweg
-  Parken komplett auf Gehweg
-  Kein Parken möglich
-  genauere Planung notwendig

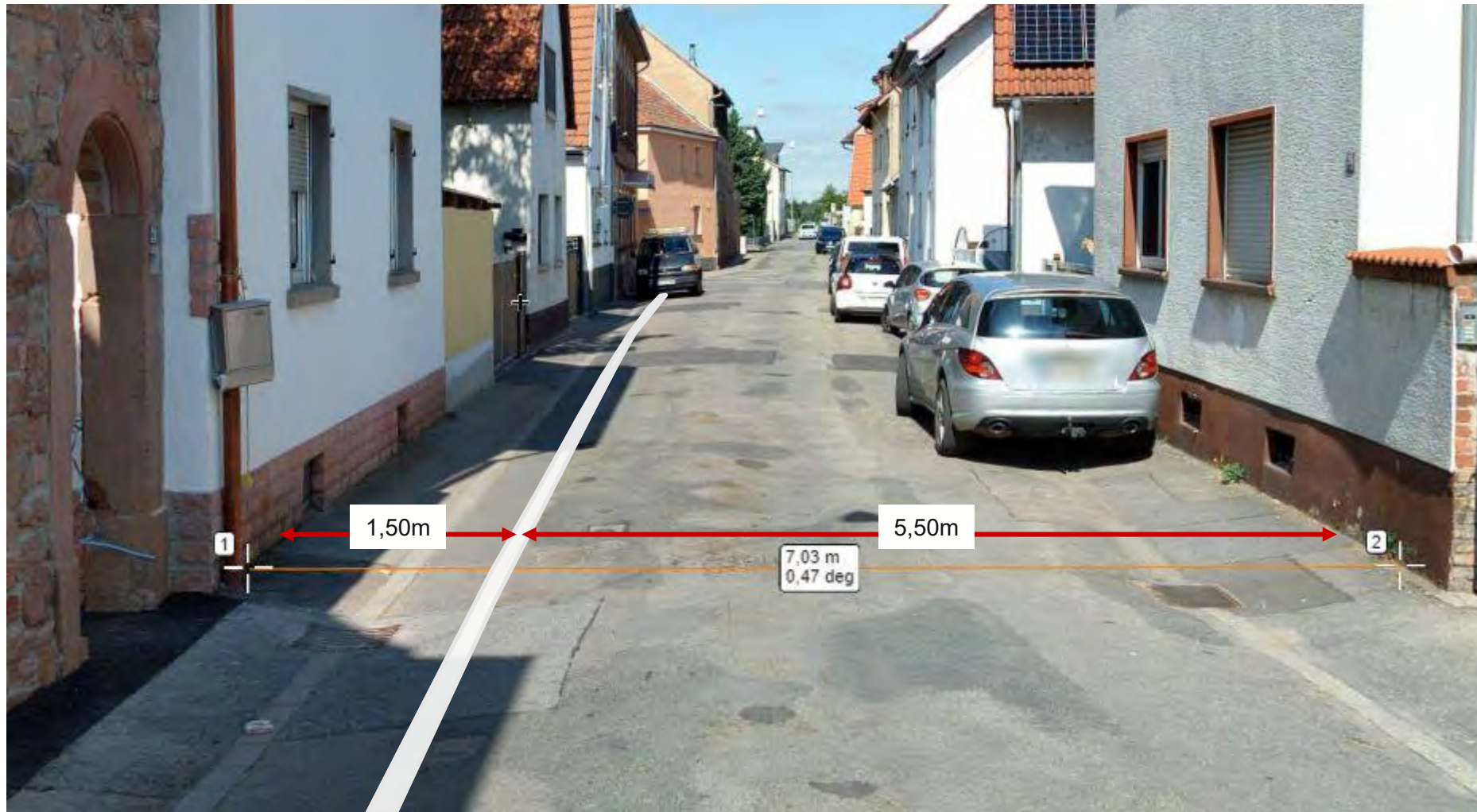


**AUSGASSE/
UNTERGASSE**
Erste Entwurfsideen sehen vor, dass einseitig ein Gehweg beschildert und markiert wird. Auf der verbleibenden Fahrbahn werden Parkstände geprüft.

SANDHOFEN

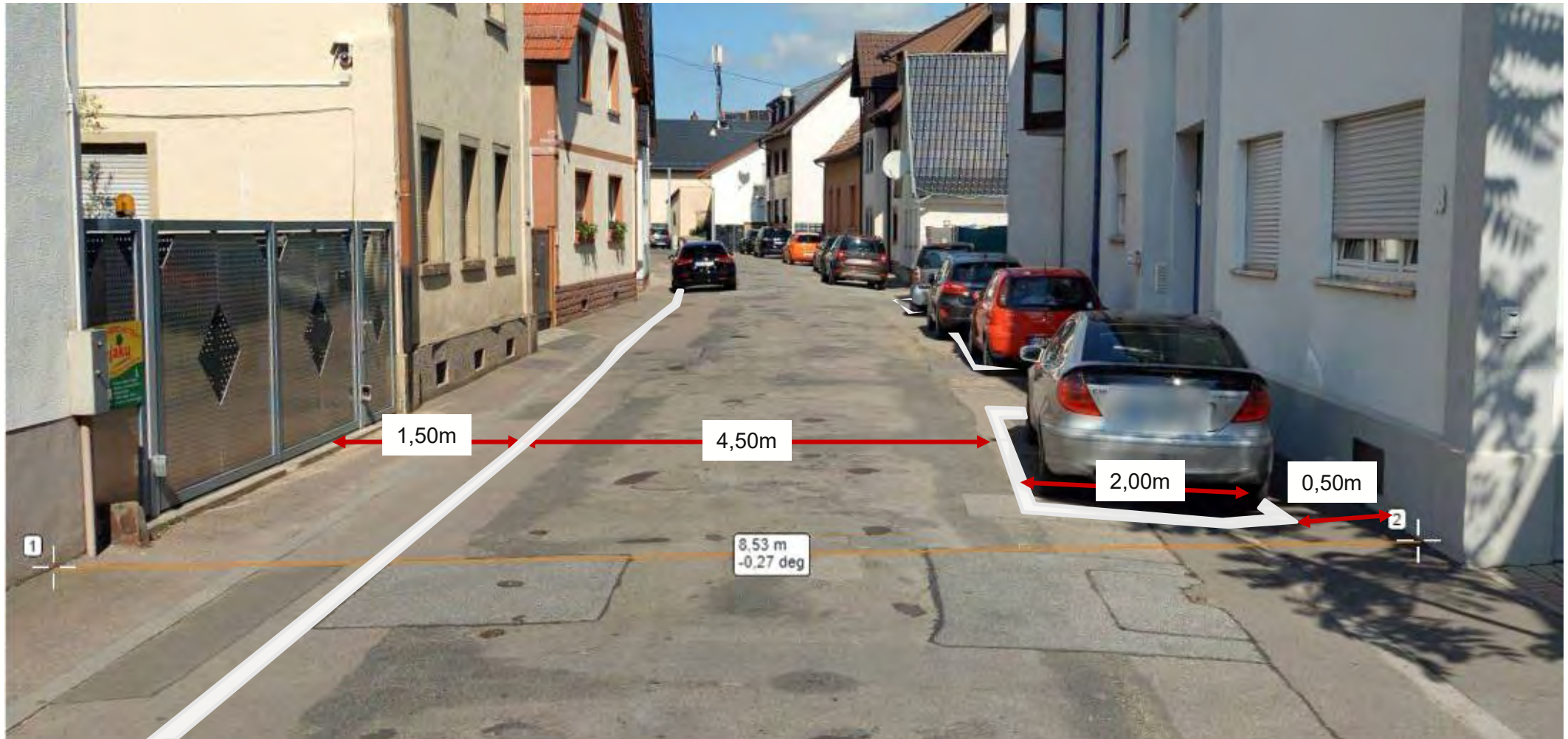
5 UNTERSUCHUNGSRaum (AUSGASSE)

BEISPIEL, KEIN PLATZ FÜR PARKSTÄNDE

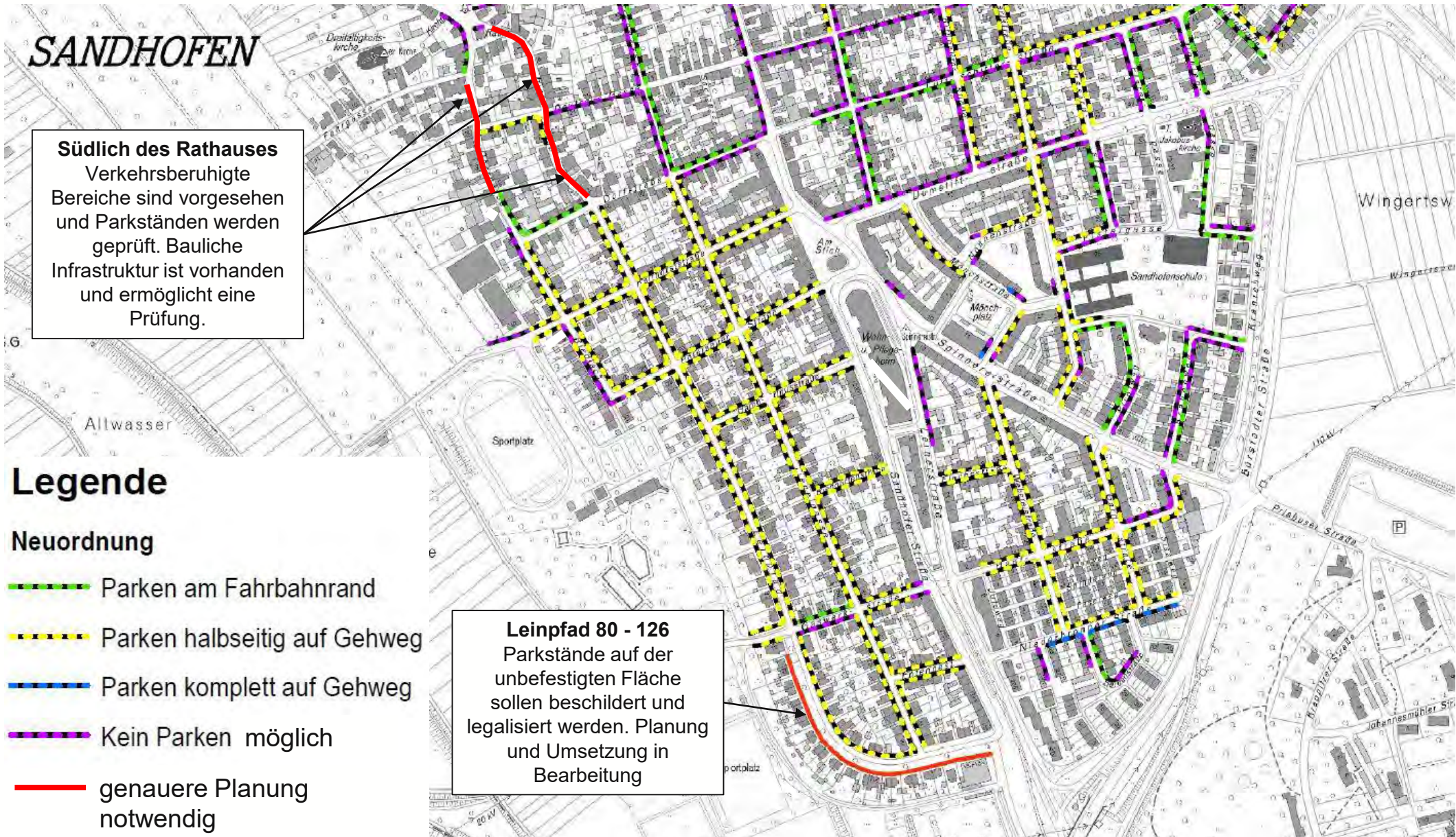


5 UNTERSUCHUNGSRaum (AUSGASSE)

BEISPIEL, MÖGLICHER GEHWEG UND PARKSTÄNDE



5 UNTERSUCHUNGSRAUM (SANDHOFEN SÜD)



6 HINWEISE

**Straßenausstattung ist im Anschluss möglich
– aber nicht Teil des Projekts „Neuordnung Straßenrandparken“**



- Bäume
→ 1000 Bäume Programm,
Untersuchung durch EB76 2024/2025 geplant
 - Fahrradabstellanlagen
 - Gastro-Parklets
 - Privat initiierte Parklets
- V 305/2022- [Leitfaden Parklets](#)

7 SONSTIGES

Beispiel: Schleppkurven eines Kfz an Ein- und Ausfahrten. Abstand zur Einfahrten stadtwweit einheitlich 1,50 m.



Straßenrandparken

Glücksteinallee 11
D-68163 Mannheim

Kontakt:

Annegret Czybik | Matthias Doll | Karol Sgodzaj

E-Mail: strassenrandparken@mannheim.de

Tel.: 0621 115