

*Liebe Siedlerfreundinnen, liebe Siedlerfreunde,*

der Sommer macht schon wieder Pause und wenn er nicht achtgibt ist er vorbei!!!

Aber unser Picknick im Park war wieder wunderschön. Ein stimmungsvoller Tag mit gutem Essen, einem oder zwei Proseccochen, witzigen Gedichten und viel guter Stimmung.

Danke an alle, die dabei waren!!  
Hier ein paar schöne Eindrücke!

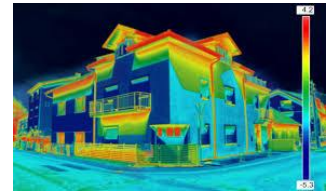


## **Mitteilungen:**

### **Wärmebildaufnahmen**

Die im letzten Jahr gestartete Aktion „Wärmebildaufnahmen des Gebäudes“ wird ab dem Herbst 2023 fortgesetzt. Viele Häuser im Bestand sind energetisch nicht saniert und weisen einen hohen Energieverbrauch aus. Dies führt aktuell zu sehr hohen Energiekosten und Fragen, wie sich Energie einsparen lässt.

Ein wichtiger Aspekt ist der energetische Zustand des Gebäudes. Wo und welche Maßnahmen sinnvoll sind, kann nur durch eine professionelle Energieberatung beantwortet werden. Wenn man sich vorher einen Überblick über den Zustand der Gebäudehülle des Hauses verschaffen möchte, ist eine Wärmebildaufnahme mit einer Wärmebildkamera hilfreich. Mit Hilfe der Wärmebildaufnahme wird die Qualität von Fassade, Dach, Fenster und Türen von außen sichtbar und die energetischen Schwachstellen sind gut erkennbar. Bitte melden Sie sich bei mir, wenn Sie Interesse haben. Um ein aussagekräftiges Bild zu bekommen, können die Aufnahmen nur während der Heizperiode gemacht werden. Den genauen Termin geben wir rechtzeitig bekannt. Je Gebäude wird eine Kostenpauschale von 30 € erhoben.



**Im Anschluss** empfiehlt sich für eine Bewertung der Aufnahmen eine *Energie-Impulsberatung* durch eine Energieberaterin oder Energieberater der *Landesenergieagentur Hessen (LEA)*. Diese kostenlose Erstberatung erfolgt telefonisch und online. Für die „Energie-Impulsberatung“ ist eine Anmeldung erforderlich unter: [www.lea-hessen.de/Energieberatung](http://www.lea-hessen.de/Energieberatung)

Bitte geben Sie unter Bemerkung an, dass aktuelle Wärmebildaufnahmen des Gebäudes vorliegen. Nach der Anmeldung meldet sich eine Energieberaterin oder -berater mit einem Terminvorschlag. Die Beratung dauert ca. 30 – 45 Minuten.

## **Kinderausflug 2023**

**am Samstag, 9. September 2023 zur Lochmühle**

**Wir haben noch viele Plätze frei!** Es wäre doch schade, wenn wir nicht mit einem gut besetzten Bus starten könnten. Immerhin übernimmt die **Siedlergemeinschaft die Fahrtkosten für alle und die Eintrittsgelder für die Kinder (20,00 € p.P.)**. Falls das Interesse nicht zunimmt, könnte dies dann der letzte Ausflug seiner Art gewesen sein. Doppelt schade!!

**Bitte machen Sie nochmal ordentlich Werbung!** Wir nehmen alle mit!

Viele Grüße

Ihre

SIEDLERGEMEINSCHAFT TEMPELSEE

Gertrud Marx

Vorsitzende

[gertrud.marx@me.com](mailto:gertrud.marx@me.com), Tel. 87876621