

# Herzlich Willkommen an Bord!



## MS Artania



MS Artania

Die MS ARTANIA setzt neue Akzente in der klassischen deutschen Kreuzfahrt. Traditionell-zeitlos und zugleich kosmopolitisch-innovativ präsentiert sich der Ozean-Liner. Sie wurde 1984 von Lady Diana getauft und als Royal Princess in Dienst gestellt. Das Schiff war mehr als zwei Jahrzehnte Lieblingsschiff und Erfolgs- garant und wurde zuletzt 2012 umfangreich renoviert. Der hervorragende Service und die erstklassige Schiffs- leitung unter Kapitän Hansen haben dieses Schiff nach kürzester Zeit zum Gäste-Liebling gemacht.

### Atmosphäre an Bord

Ihr Schiff verfügt über mehrere gut ausgestattete Bars, großzügige Salons und vielfältige Passagier-Räumlich- keiten. Zwei gleichwertige Restaurants und ein Buffet- Restaurant bieten allen Gästen in einer Tischzeit Platz. Darüber hinaus finden Sie an Bord Panorama-Lounge, Bibliothek, Rezeption, Internet-Café, Shoppingarkade, Kartenraum und einen Videoshop. Der Wellnessbe- reich verfügt über Sauna, Beautysalon und Fitnesscen- ter. Weiterhin gibt es ein Kino/Theater, Waschsalon, Schiffshospital mit Arztpraxis und einen großen Show-

### Bekannt aus der TV-Serie „Verrückt nach Meer“ mit Kapitän Morten Hansen und seiner bewährten Crew

und Musksalon. Die Außendecks sind großflächig und bieten Liegestühle, Gartenmöbel, Sonnen- und Schat- tenplätze, Shuffleboard, zwei Swimmingpools und mehrere Jacuzzis. Eine breite Rundum-Promenade und ein klassisches Heck mit geschützten Liege- und Sitz- flächen zählen zu den Besonderheiten des Schiffes

### Kabinen

Alle Kabinen liegen außen und sind geräumig und komfortabel eingerichtet. Zur Ausstattung gehören SAT-TV, Radio, individuell regulierbare Klimaanlage, Telefon, Kühlschrank/Minibar und Safe. Alle Bäder verfügen über Badewanne, Waschbecken inkl. Spie- gelschrank und Haartrockner.



MS Artania

**MITGLIEDER-VORTEIL:**  
Für die Mitglieder des Verbands  
ist die kostenfreie Anreise zum  
Hochseeschiff bereits inklusive.

(Bei der Vorweihnachtstour erhalten Sie die  
Zuganreise zum Sonderpreis)

## MS Albatros



MS Albatros

MS Albatros bietet eine gekonnte Mischung aus lie- benswerter Geborgenheit und heiterer Gelassenheit. Man spürt sofort die Vorzüge der Bauweise eines klas- sischen Kreuzfahrtiliners. Auf eine gemütliche und un- gezwungene Atmosphäre wird an Bord mehr Wert gelegt als auf Etikette. Die frische Seeluft lädt zu Sport und Spiel ein, oder Sie entspannen im Liegestuhl auf dem Sonnendeck. Besuchen Sie eine der zahlreichen gemütlichen Bars und genießen Sie Ihren Lieblingsdrink.

### Atmosphäre an Bord

In lockerer Atmosphäre ist das Leben, bei Tag und Nacht, das reinste Vergnügen. Lassen Sie sich einfach in einem Liegestuhl am Pool die frische Seeluft um die Nase wehen. Wer's sportlich mag, kann einige Runden

auf dem Promenadendeck drehen, schwimmen oder das Fitness Center mit Sauna und Dampfbad besu- chen. Neu ist der Sportgarten mit Boccia Spielfläche, Shuffleboard und Golfgreen. Die Weitläufigkeit Ihres Schiffes lädt zum Entspannen und Flanieren ein. Bum- meln Sie durch die Boutiquen auf dem Oriondeck, kehren in eine der gemütlichen Bars ein und genießen einen Drink. Wenn die Sonne im Meer versinkt und MS Albatros im Glanz zahlreicher Lichter erstrahlt, ist Show Time angesagt. In der Atlantik Lounge werden Sie zu Shows und Veranstaltungen erwartet. Im Kino heißt es Film ab, und in den Bars und Salons erwarten Sie mitreißendes Entertainment und Live Musik

### Kabinen

Die Kabinen sind gut ausgestattet und freundlich ein- gerichtet. Alle Kabinen sind mit Bad/WC bzw. Du- sche/WC, Bordradio, TV mit Satellitenprogramm und eigenem Bordfernsehen, Privat Safe, Telefon und in- dividuell regulierbarer Klimaanlage ausgestattet. Sitz- gelegenheit mit Beistelltisch, Frisierkommode und viel Schrankraum für Ihre Urlaubsgarderobe sorgen für Be- quemlichkeit während Ihres Urlaubs. Die Bäder sind zweckmäßig ausgestattet, oft mit Dusche oder Bade- wanne, WC, Waschbecken, Spiegelschrank, Fön.

### Bei allen Hochseekreuzfahrten inklusive:

- Schiffsreise in der gewählten Kabinen-Kategorie
- Ein- und Ausschiffungsgebühren, Hafentaxen
- Vollpension an Bord  
(auf Wunsch: Schonkost und vegetarisch)
- Tischwein und Säfte zu den Mittag- und Abendessen
- Willkommens- und Abschiedscocktail, Galadinner
- Bordveranstaltungen
- Kostenfreie Nutzung der Bordeinrichtungen und Liegestühle
- Praktische Phoenix-Tasche
- Farbfernseher in jeder Kabine mit Satelliten- programm (Empfang abhängig vom Fahrgebiet)
- Bademäntel zur Benutzung
- Betreuung durch erfahrene Reiseleitung an Bord
- Reiseunterlagen mit Reiseführer bzw. Länderinformationen



Beratung & Buchung: 0228 6046811 (Mo. – Fr.: 9.00 – 18.00 Uhr)

Alle Angebote auch online buchbar unter: [www.FuG-Reisen.de](http://www.FuG-Reisen.de)

# Kreuzfahrtluft schnuppern – Kurzreisen mit MS Artania

5 Tage  
p. P. ab €  
**299,-**

## Vorweihnachtlicher Kurzurlaub



Hamburg



Amsterdam

! • Zug zum Schiff zum Sonderpreis von € 79,-

Gönnen Sie sich bereits vor Heiligabend etwas Besonderes und nutzen Sie eine kleine Advents-Auszeit mit MS Artania. Ob mit oder ohne Shoppingbummel, auf alle Fälle können Sie es sich an Bord so richtig gut gehen lassen und auf Wunsch die ein oder andere Besichtigungstour unternehmen. Start und Ziel Ihrer Reise ist Hamburg. Die Stadt an der Elbe ist immer und zu jeder Jahreszeit eine Reise wert. Besuchen Sie auch die bekannten Weihnachts- und Glühweinmärkte.

### Ihr Reiseverlauf in Kurzform

Tag	Reiseverlauf
1	Hamburg
2	Rotterdam (Weihnachtsshopping)
3	Amsterdam (Weihnachtsshopping)
4	Elbefahrt / Hamburg (Weihnachtsmarkt)
5	Hamburg

Änderungen im Programmablauf vorbehalten.



MS Artania

### Preise & Termine 2014 in € pro Person:

Termin: 09.12., 13.12., 17.12.

Kategorie	Kabinen	Lage	Deck	Preis
H	2-Bett	Außen	diverse / Sichtbeh.	299,-
I	2-Bett	Außen	♣	319,-
K	2-Bett	Außen	Saturn	349,-
M	2-Bett	Außen	Orion	359,-
O	2-Bett	Außen	Apollo	369,-
PG	2-Bett-Superior/ Balkon	Außen	♣	399,-
P	2-Bett-Superior/ Balkon	Außen	Orion	429,-
R	2-Bett-Superior/ Balkon	Außen	Jupiter	469,-

Weitere Kabinenkategorien auf Anfrage möglich!

Buchungs-Code: ART11A4

♣ Glückskabine > Sparen Sie Geld! Überlassen Sie uns die Wahl Ihrer 2-Bett-Kabine. Ihre Kabinennummer erhalten Sie bei der Einschiffung. Die Unterbringung erfolgt in einer preislich höheren Kabinenkategorie.

Reisedokumente: Deutsche Staatsbürger benötigen einen gültigen Personalausweis oder Reisepass.



Amsterdam

7 Tage  
p. P. ab €  
**899,-**

## Norwegens Fjorde erleben



Geirangerfjord



! • Zug zum Schiff inklusive!

Genießen Sie die Schönheit der Region – faszinierende Fjorde, beeindruckende Schneelandschaften, sattes Grün auf den Wiesen. Die Aussicht auf Wasserfälle, schroffe Felswände und kleine in den Berg gehauene Gehöfte wird Sie faszinieren.

### Ihr Reiseverlauf in Kurzform

Tag	Reiseverlauf
1	Bremerhaven
2	Urlaub auf See
3	Sognefjord, Aurlandsfjord, Fjærlandfjord
4	Ålesund, Geirangerfjord
5	Schärenfahrt, Bergen
6	Farsund
7	Bremerhaven

Änderungen im Programmablauf vorbehalten.



### Preise & Termin 2015 in € pro Person:

Termin: 10.05.

Kategorie	Kabinen	Lage	Deck	Preis
H	2-Bett	Außen	diverse / Sichtbeh.	899,-
I	2-Bett	Außen	♣	1.099,-
K	2-Bett	Außen	Saturn	1.199,-
M	2-Bett	Außen	Orion	1.249,-
O	2-Bett	Außen	Apollo	1.259,-
PG	2-Bett-Superior/ Balkon	Außen	♣	1.299,-

Weitere Kabinenkategorien auf Anfrage möglich!

Buchungs-Code: ART106

♣ Glückskabine > Sparen Sie Geld! Überlassen Sie uns die Wahl Ihrer 2-Bett-Kabine. Ihre Kabinennummer erhalten Sie bei der Einschiffung. Die Unterbringung erfolgt in einer preislich höheren Kabinenkategorie.

Reisedokumente: Deutsche Staatsbürger benötigen einen gültigen Personalausweis oder Reisepass.



Einschränkungen in der Reisezeit – z.B. während Messen, Großveranstaltungen, Feiertagen etc. – sind möglich. Bitte beachten Sie, dass die Reisekontingente in begrenzter Menge zur Verfügung stehen. Deshalb können bestimmte Angebote oder Termine nach kurzer Zeit ausgebucht sein. Familienheim und Garten Reiseservice ist bei diesen Reisen kein Veranstalter. Zwischenverkauf, Druckfehler und Preisänderungen vorbehalten, maßgeblich ist die Reisebestätigung. Es gelten die Reise- und Zahlungsbedingungen des Veranstalters Phoenix Reisen GmbH, Pfälzer Straße 14, 53111 Bonn in Kooperation mit htc – hemmers travel consulting GmbH, Joseph-von-Fraunhofer-Straße 9, 53501 Grafchaft. Es gelten die Reisebedingungen der Phoenix Reisen GmbH in der jeweils gültigen Fassung zum Zeitpunkt der Buchung.

# Kreuzfahrtsklassiker mit MS Albatros und MS Artania

## MS Albatros – Vom Mittelmeer zur Nordsee

18 Tage  
p. P. ab €  
**2.299,-**



Ibiza



Malta

### • An- & Abreise mit dem Bus inklusive

In Genua werden Sie von der Crew der Albatros zu dieser wunderschönen Kreuzfahrt willkommen heißen, die Sie von Italien über Malta, Spanien, Marokko, Portugal und Großbritannien nach Deutschland bringt. Die ersten Reiseimpressionen sammeln Sie auf Elba, Napoleons Exilinsel, der bei Prominenten beliebten Insel Capri und Lipari, eine der entzückenden Äolischen Inseln. Auch die nächste Station ist eine Insel – Malta. Schon die Einfahrt in den Hafen von Valletta ist spektakulär. Tags darauf ankert MS Albatros zum Premierenbesuch vor der kleinen Schwesterinsel Gozo. Weiter westwärts erreichen Sie die Balearen. Ibizas Altstadt wartet mit schnuckeligen Gassen, Shops und Cafés auf. Dann lockt ein Abstecher zum nordafrikanischen Festland, nach Tanger. Entlang der Atlantikküste nimmt MS Albatros Kurs auf Lissabon und Vigo in Galicien. Ein Halt auf der Kanalinsel Guernsey stimmt Sie auf Großbritannien ein, wo Sie die Hauptstadt London oder die Grafschaft Kent erkunden können. Nach einem entspannten Seetag in der Nordsee erreichen Sie für dieses Mal das Ziel Ihrer Kreuzfahrt – Bremerhaven.

### Ihr Reiseverlauf in Kurzform

Tag	Reiseverlauf
1	Genua
2	Portoferraio
3	Sorrent
4	Vulkaninsel Stromboli
5	Valletta
6	Insel Gozo
7	Urlaub auf See
8	Ibiza
9	Ibiza
10	Tanger
11	Lissabon
12	Lissabon
13	Vigo
14	Urlaub auf See
15	St. Peter Port
16	Greenwich
17	Erholung auf See
18	Bremerhaven

Änderungen im Programmablauf vorbehalten.

### Preise & Termin 2015 in € pro Person:

Termin: 27.05.

Kategorie	Kabinen	Lage	Deck	Preis
D	2-Bett	Innen	♣	2.299,-
G	Einzel	Innen	div.	2.999,-
I	2-Bett	Außen	♣	2.599,-
J	2-Bett	Außen	Neptun	2.649,-
K	2-Bett	Außen	Saturn	2.749,-
L	Einzel	Außen	Saturn	3.399,-
M	2-Bett	Außen	Orion	2.899,-

Weitere Kabinenkategorien auf Anfrage möglich!

Buchungs-Code: ATS486

♣ **Glückskabine > Sparen Sie Geld!** Überlassen Sie uns die Wahl Ihrer 2-Bett-Kabine. Ihre Kabinennummer erhalten Sie bei der Einschiffung. Die Unterbringung erfolgt in einer preislich höheren Kabinenkategorie.

**Reisedokumente:** Deutsche Staatsbürger benötigen einen bis 6 Monate nach Reiseende gültigen Personalausweis oder Reisepass.



## MS Artania – Zwischen Geirangerfjord und Oslo

8 Tage  
p. P. ab €  
**1.099,-**



Oslo



MS Artania

### • Zug zum Schiff inklusive!

Während dieser Kreuzfahrt mit MS Artania erwarten Sie Städte und Ortschaften an der südnorwegischen Küste. An Bord Ihres Kreuzfahrtschiffes genießen Sie in wunderbarer Urlaubsatmosphäre diese Reise und entdecken die Schönheit Norwegens. Sie starten in Bremerhaven, Richtung Norden führt der Kapitän Sie in den Storfjord und Sunnlyvsfjord. Der nächste Fjord dürfte wohl der bekannteste sein – der Geirangerfjord. Vorbei an den "Sieben Schwestern" nimmt Ihr Schiff Kurs zur wunderschön am Hang gebetteten Stadt Bergen und weiter in den Lysefjord. Hier besuchen Sie Stavanger, die viertgrößte Stadt Norwegens mit einem beeindruckenden Dom. Die sehenswerte Haupt- und Königsstadt Oslo am Ende des Oslofjordes und das pittoreske Arendal an der Schärenküste Südnorwegens sind weitere Ziele Ihrer entspannten Reise ins Land der Wikinger, bevor MS Artania Bremerhaven erreicht und Ihre Kreuzfahrt somit zu Ende geht.

### Ihr Reiseverlauf in Kurzform

Tag	Reiseverlauf
1	Bremerhaven
2	Urlaub auf See
3	Ålesund / Norwegen
4	Fahrt durch die Schären
5	Lysebotn / Lysefjord / Norwegen
6	Kreuzen im Oslofjord
7	Arendal / Norwegen
8	Bremerhaven

Änderungen im Programmablauf vorbehalten.



### Preise & Termine 2015 in € pro Person:

Termine: 16.05. / 10.09. / 17.09.

Kategorie	Kabinen	Lage	Deck	Preis
H	2-Bett	Außen	♣ / Sichtb.	16.05. 1.199,- 10.09. 1.099,-
I	2-Bett	Außen	♣	1.199,- / 1.099,-
J	2-Bett	Außen	Neptun	1.349,- / 1.249,-
J1	Einzel	Außen	Neptun	1.619,- / 1.499,-
K	2-Bett	Außen	Saturn	1.399,- / 1.299,-
L	Einzel	Außen	Saturn	1.679,- / 1.559,-
M	2-Bett	Außen	Orion	1.449,- / 1.349,-
P	2-Bett / Balkon	Außen	Orion	1.549,- / 1.449,-
R	2-Bett / Balkon	Außen	Jupiter	1.699,- / 1.599,-

Weitere Kabinenkategorien auf Anfrage möglich!

Buchungs-Code: ART11A7

♣ **Glückskabine > Sparen Sie Geld!** Überlassen Sie uns die Wahl Ihrer 2-Bett-Kabine. Ihre Kabinennummer erhalten Sie bei der Einschiffung. Die Unterbringung erfolgt in einer preislich höheren Kabinenkategorie.

**Reisedokumente:** Deutsche Staatsbürger benötigen einen gültigen Personalausweis oder Reisepass.



Beratung & Buchung: 0228 6046811 (Mo. – Fr.: 9.00 – 18.00 Uhr)

Alle Angebote auch online buchbar unter: [www.FuG-Reisen.de](http://www.FuG-Reisen.de)

# Große Grönlandreise mit MS Artania

## Färöer Inseln - Island - Grönland



23 Tage  
p. P. ab €  
**4.199,-**



Thorshavn



Kabinenbeispiel

### ! • Zug zum Schiff inklusive!

Auf dieser Kreuzfahrt mit MS Artania haben Sie bei vielen Stopps Gelegenheit, die facettenreichen Gesichter Islands und Grönlands zu entdecken. Zuerst erreichen Sie Island, wo Sie sprudelnde Geysire und prachtvolle Wasserfälle erleben können. Mit dieser Einstimmung gelangen Sie nach Grönland. Ihren ersten Landgang unternehmen Sie an der Ostküste, bevor es durch den engen Prins Christian Sund geht. Die spektakuläre Durchfahrt ist wie alle anderen Passagen und Landgänge in diesen arktischen Regionen abhängig von Eis, Nebel und behördlichen Vorgaben. Lotsen und Kapitän stimmen den täglichen Tagesablauf vor Ort ab und versuchen Ihnen stets das Beste zu präsentieren.



Ilulissat



Akureyri

Lassen Sie sich einfach überraschen und freuen sich auf spannende Passagen, tierische Erlebnisse und unvergessliche Momente jenseits und diesseits des Polarkreises. Neben den vielen malerischen Anlaufzielen dürfte die Fahrt in den Søndre Strømfjord und der ausgiebige Besuch der Diskobucht mit opulenten Eisbergen Höhepunkt der Reise sein. Sie werden fast einen zusätzlichen Koffer benötigen, um all das Gesehene und Erlebte verstauen zu können. Auf dem Rückweg warten noch Aufenthalte in der isländischen Hauptstadt und auf den schroff-schönen Färöer Inseln auf Sie.

### Ihr Reiseverlauf in Kurzform

Tag	Reiseverlauf
1	Bremerhaven
2 / 3	Urlaub auf See
4	Kreuzen im Seydisfjord
5	Kreuzen im Eyjafjord
6	Kreuzen in der Dänemarkstraße
7	Grönland
8	Prins Christian Sund
9	Kreuzen in der Davisstraße
10	Qeqertarsuaq / Diskoinsel / Grönland / Dänemark
11	Kreuzen in der Diskobucht
12	Ilulissat (Jacobshavn) / Grönland / Dänemark
13	Sisimiut / (Holsteinborg) / Grönland / Dänemark
14	Kreuzen im Søndre Strømfjord
15	Nük (Godthåb) / Grönland / Dänemark
16	Nanortalik / Grönland/Dänemark
17	Kap Farvel / Grönland/Dänemark
18	Erholung auf See
19	Reykjavik / Island
20	Urlaub auf See
21	Thorshavn / Färöer Inseln / Dänemark
22	Erholung auf See
23	Bremerhaven

Änderungen im Programmablauf vorbehalten.

### Preise & Termin 2015 in € pro Person:

Termin: 19.08.

Kategorie	Kabinen	Lage	Deck	Preis
H	2-Bett	Außen	♣ / Sichtb.	4.199,-
I	2-Bett	Außen	Glück	4.499,-
J	2-Bett	Außen	Neptun	4.599,-
J1	Einzel	Außen	Neptun	5.519,-
K	2-Bett	Außen	Saturn	4.699,-
L	Einzel	Außen	Saturn	5.639,-
M	2-Bett	Außen	Orion	4.799,-
P	2-Bett / Balkon	Außen	Orion	5.599,-
R	2-Bett / Balkon	Außen	Jupiter	5.899,-

Weitere Kabinenkategorien auf Anfrage möglich!

Buchungs-Code: ART116

♣ Glückskabine > Sparen Sie Geld! Überlassen Sie uns die Wahl Ihrer 2-Bett-Kabine. Ihre Kabinennummer erhalten Sie bei der Einschiffung. Die Unterbringung erfolgt in einer preislich höheren Kabinenkategorie.

Reisedokumente: Deutsche Staatsbürger benötigen einen bis 3 Monate nach Reiseende gültigen Personalausweis oder Reisepass.



Einschränkungen in der Reisezeit – z.B. während Messen, Großveranstaltungen, Feiertagen etc. – sind möglich. Bitte beachten Sie, dass die Reisekontingente in begrenzter Menge zur Verfügung stehen. Deshalb können bestimmte Angebote oder Termine bereits nach kurzer Zeit ausgebucht sein. Familienheim und Garten Reiseservice ist bei diesen Reisen kein Veranstalter. Zwischenverkauf, Druckfehler und Preisänderungen vorbehalten, maßgeblich ist die Reisebestätigung. Es gelten die Reise- und Zahlungsbedingungen des Veranstalters Phoenix Reisen GmbH, Pfälzer Straße 14, 53111 Bonn in Kooperation mit htc – hemmers travel consulting GmbH, Joseph-von-Fraunhofer-Straße 9, 53501 Graftschaft. Es gelten die Reisebedingungen der Phoenix Reisen GmbH in der jeweils gültigen Fassung zum Zeitpunkt der Buchung.

# „Auf den Spuren der 1. Staffel von Verrückt nach Meer“ Mit MS Albatros Westeuropa und die Kanaren entdecken



MS Albatros

18 Tage  
p. P. ab €  
**1.999,-**



Lissabon



## ! • Zug zum Schiff inklusive!

Starten Sie auf eine Kreuzfahrt mit MS Albatros zu schönen Sonnenzielen und holen sich noch eine Tasche wärmender Strahlen mit in den November. In Bremerhaven gehen Sie an Bord und genießen die ersten Stunden in maritimer Atmosphäre, während Ihr schwimmendes Urlaubsdomizil Kurs auf die englische Küste nimmt. Eine Fahrt in die Weltstadt London bietet sich ab Portsmouth an. Galiciens größte Stadt Vigo besuchen Sie auf dem iberischen Festland ebenso wie die portugiesische Hauptstadt Lissabon. Gen Süden erreichen Sie nach kurzweiligen Stunden Afrika, ein Aufenthalt in Marokko vermittelt Ihnen orientalisches Flair, bevor Sie den Reigen der Kanarischen Inseln eröffnen und auf Lanzarote, La Gomera, Teneriffa und La Palma spanische Impressionen sammeln. Dem Wanderparadies Madeira mit seiner hübschen Haupt-

stadt Funchal statten Sie genau wie der portugiesischen Prachtstätte Porto einen Besuch ab, um danach mit MS Albatros durch den Ärmelkanal nach Amsterdam zu kreuzen. Tags darauf verabschieden Sie sich in Bremerhaven von der liebevollsten Albatros-Crew.



Porto

## Preise & Termin 2015 in € pro Person:

Termin: 31.10.

Kategorie	Kabinen	Lage	Deck	Preis
D	2-Bett	Innen	♣	1.999,-
G	Einzel	Innen	div.	2.289,-
I	2-Bett	Außen	♣	2.499,-
J	2-Bett	Außen	Neptun	2.549,-
K	2-Bett	Außen	Saturn	2.599,-
L	Einzel	Außen	Saturn	2.749,-
M	2-Bett	Außen	Orion	2.799,-

Weitere Kabinenkategorien auf Anfrage möglich!

Buchungs-Code: ATS498

♣ **Glückskabine > Sparen Sie Geld!** Überlassen Sie uns die Wahl Ihrer 2-Bett-Kabine. Ihre Kabinenummer erhalten Sie bei der Einschiffung. Die Unterbringung erfolgt in einer preislich höheren Kabinenkategorie.

**Reisedokumente:** Deutsche Staatsbürger benötigen einen bis 6 Monate nach Reiseende gültigen Personalausweis oder Reisepass.



Teneriffa

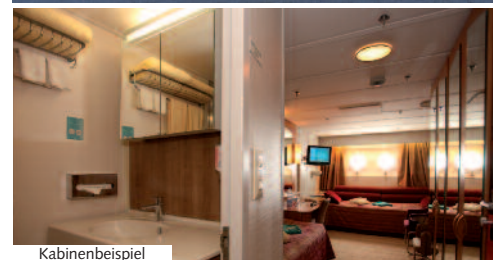


Madeira

## Ihr Reiseverlauf in Kurzform

Tag	Reiseverlauf
1	Bremerhaven
2	Urlaub auf See
3	Portsmouth / Großbritannien
4	Erholung auf See
5	Vigo / Spanien
6	Kreuzen auf dem Unterlauf des Tejo
7	Urlaub auf See
8	Agadir / Marokko
9	Arrecife / Lanzarote / Spanien
10	San Sebastián / La Gomera / Spanien
11	Los Cristianos / Teneriffa / Spanien
12	Funchal / Madeira / Portugal
13	Erholung auf See
14	Leixões / Porto / Portugal
15	Urlaub auf See
16	Urlaub auf See
17	Amsterdam / Niederlande
18	Bremerhaven

Änderungen im Programmablauf vorbehalten.



Kabinenbeispiel

Beratung & Buchung: 0228 6046811 (Mo. – Fr.: 9.00 – 18.00 Uhr)

Alle Angebote auch online buchbar unter: [www.FuG-Reisen.de](http://www.FuG-Reisen.de)

# Faszinierendes Nord- & Osteuropa mit MS Albatros

## Nordische Erlebnisroute - Island, Spitzbergen, Norwegen

19 Tage  
p. P. ab €  
**2.899,-**



Nordkap



Spitzbergen

### Preise & Termine 2015 in € pro Person:

Termine: 13.06. / 01.07.

Kategorie	Kabinen	Lage	Deck	Preis
D	2-Bett	Innen	♣	2.899,-
G	Einzel	Innen	div.	4.499,-
I	2-Bett	Außen	♣	3.399,-
J	2-Bett	Außen	Neptun	3.479,-
K	2-Bett	Außen	Saturn	3.579,-
L	Einzel	Außen	Saturn	5.219,-
M	2-Bett	Außen	Orion	3.779,-

Weitere Kabinenkategorien auf Anfrage möglich!

Buchungs-Code: ATS11A18

♣ Glückskabine > Sparen Sie Geld! Überlassen Sie uns die Wahl Ihrer 2-Bett-Kabine. Ihre Kabinennummer erhalten Sie bei der Einschiffung. Die Unterbringung erfolgt in einer preislich höheren Kabinenkategorie.

Reisedokumente: Deutsche Staatsbürger benötigen einen bis 3 Monate nach Reiseende gültigen Personalausweis oder Reisepass.



### Ihr Reiseverlauf in Kurzform

Tag	Reiseverlauf
1	Bremerhaven
2	Urlaub auf See
3	Erholung auf See
4	Heimaey / Westmänner Inseln / Island
5	Reykjavik / Island
6	Grundarfjörður / Island
7	Kreuzen im Eyjafjord
8	Überqueren des Polarkreises
9	Urlaub auf See
10	Spitzbergen
11	Kreuzen
12	Kreuzen im Nordpolarmeer
13	Honningsvåg / Nordkap / Norwegen
14	Kreuzen im Holandsfjord
15	Mittelnorwegische Innenpassage
16	Ålesund / Norwegen
17	Fahrt durch die Schären
18	Urlaub auf See
19	Bremerhaven

Änderungen im Programmablauf vorbehalten.

### ! • Zug zum Schiff inklusive!

In Bremerhaven gehen Sie an Bord und bald bilden die isländischen Westmänner Inseln den Auftakt für weitere Besuche auf Island, wo Sie in Reykjavik, Grundarfjörður und Akureyri die Insel erkunden können. Grandiose Naturschauspiele wie Gullfoss-Wasserfall, Geysire oder die Thermal-Naturlagune sollten Sie erleben. Vorbei an der Insel Jan Mayen geht Ihre Reise über den Polarkreis Richtung Spitzbergen. Der im Arktischen Ozean liegende Archipel ist aufgrund der bizarren Eis- und Gletscherlandschaft absolut sehenswert. Wetter, Eis und örtliche Lotsen entscheiden in dieser hochsensiblen Naturregion über den genauen Kurs. Mit vielen Eindrücken im Gepäck geht Ihre Reise zum Nordkap und der norwegischen Küste, möglichst immer auf traditioneller Postschiffroute in der Innenpassage nach Tromsø und zum Svartisen-Gletscher. Auch ein Tag in Kristiansund ist auf dem Weg nach Süden, wo Sie den Geirangerfjord und die Hansestadt Bergen besuchen, eingeplant, dann heißt es auf nach Hause und »Auf Wiedersehen MS Albatros«.

## Städtezauber an der Ostsee

13 Tage  
p. P. ab €  
**1.999,-**



Tallinn



St. Petersburg

### Preise & Termine 2015 in € pro Person:

Termine: 19.07. / 29.08.

Kategorie	Kabinen	Lage	Deck	Preis
D	2-Bett	Innen	♣	1.999,-
G	Einzel	Innen	div.	2.599,-
I	2-Bett	Außen	♣	2.399,-
J	2-Bett	Außen	Neptun	2.449,-
K	2-Bett	Außen	Saturn	2.579,-
L	Einzel	Außen	Saturn	3.249,-
M	2-Bett	Außen	Orion	2.679,-

Weitere Kabinenkategorien auf Anfrage möglich!

Buchungs-Code: ATS11A12

♣ Glückskabine > Sparen Sie Geld! Überlassen Sie uns die Wahl Ihrer 2-Bett-Kabine. Ihre Kabinennummer erhalten Sie bei der Einschiffung. Die Unterbringung erfolgt in einer preislich höheren Kabinenkategorie.

Reisedokumente: Deutsche Staatsbürger benötigen einen bis 6 Monate nach Reiseende gültigen Reisepass.



### ! • Zug zum Schiff inklusive!

Gehen Sie auf Sommer-Kreuzfahrt zu bezaubernden Städten an den Ufern der Ostsee. Von Bremerhaven nimmt das Schiff den Weg über die meistbefahrene künstliche Wasserstraße der Welt, den Nord-Ostsee-Kanal, zur Ostsee. Zur Einstimmung können Sie vom beliebten Urlaubsort Heiligenhafen aus die Marzipanstadt Lübeck besuchen oder einen Nachmittag am Seestrand einlegen. In Deutschlands Nachbarland Dänemark ist der Besuch der Hauptstadt Kopenhagen ein Muss, bevor das Schiff ostwärts nach Litauen kreuzt. Richtung Norden liegen Riga und Tallinn, die Herzstücke Lettlands und Estlands, auf Ihrer Reiseroute. Die nahezu unzähligen Sehenswürdigkeiten Sankt Petersburgs, erbaut nach den Vorstellungen des Zaren Peter der Große, erleben Sie gleich an zwei Tagen. Nach Helsinki und Stockholm, nordische Hauptstädte mit Geschichte und Charme, ist die beschauliche Insel Öland letzte Station Ihrer Reise, ehe Sie an Bord von MS Albatros den Rückweg in die Nordsee nach Bremerhaven antreten.

### Ihr Reiseverlauf in Kurzform

Tag	Reiseverlauf
1	Bremerhaven
2	Nord-Ostsee-Kanal
3	Kopenhagen / Dänemark
4	Klaipeda / Litauen
5	Kreuzen auf der Daugava
6	Tallinn / Estland
7	Insel Kronstadt / Russland
8	St. Petersburg / Russland
9	Helsinki / Finnland
10	Stockholm / Schweden
11	Borgholm / Insel Öland / Schweden
12	Erholung auf See
13	Bremerhaven

Änderungen im Programmablauf vorbehalten.

Einschränkungen in der Reisezeit – z.B. während Messen, Großveranstaltungen, Feiertagen etc. – sind möglich. Bitte beachten Sie, dass die Reisekontingente in begrenzter Menge zur Verfügung stehen. Deshalb können bestimmte Angebote oder Termine bereits nach kurzer Zeit ausgebucht sein. Familienheim und Garten Reiseservice ist bei diesen Reisen kein Veranstalter. Zwischenverkauf, Druckfehler und Preisänderungen vorbehalten, maßgeblich ist die Reisebestätigung. Es gelten die Reise- und Zahlungsbedingungen des Veranstalters Phoenix Reisen GmbH, Pfälzer Straße 14, 53111 Bonn in Kooperation mit htc – hemmers travel consulting GmbH, Joseph-von-Fraunhofer-Straße 9, 53501 Grafchaft. Es gelten die Reisebedingungen der Phoenix Reisen GmbH in der jeweils gültigen Fassung zum Zeitpunkt der Buchung. Hinweis: Bei der Reise "MS Alina - Frühlingserwachen auf dem Rhein" gelten die Reise- & Zahlungsbedingungen des Reiseveranstalter htc – hemmers travel consulting GmbH, Joseph-von-Fraunhofer-Straße 9, 53501 Grafchaft.

# Kurzreisen auf Donau und Rhein

## MS Prinzessin Isabella – Donauimpression

6 Tage  
p. P. ab €  
**399,-**



Wien



Budapest

### Inklusivleistungen (Auszug):

- Flusskreuzfahrt an Bord der Prinzessin Isabella ab/bis Passau
- 5 Nächte in der gebuchten Kabinenkategorie
- Ein- und Ausschiffungsgebühren, Hafentaxen und Schleusengebühren
- Willkommenscocktail, Vollpension an Bord
- Betreuung durch eine erfahrene Kreuzfahrtleitung und Reiseleitung
- Reiseführer bzw. Länderinformation
- € 50,- **Ausflugsguthaben pro Person**

### Preise & Termine 2015 in € pro Person:

Termine: 02.04., 07.04., 12.04.

Kabine	Lage	Deck	Preis
2-Bett	Außen	Neptun / achtern	399,-
2-Bett	Außen	Neptun	499,-
2-Bett	Außen	♣ / Saturn oder Orion	549,-
2-Bett	Außen	Saturn	599,-
2-Bett-Plus	Außen	Saturn	629,-
2-Bett-Komfort	Außen	Orion / frz. Balkon	699,-
Einzel	Außen	Neptun	599,-
Einzel	Außen	Saturn	699,-

Weitere Kabinenkategorien auf Anfrage möglich!

Buchungs-Code: ISA11A5A

♣ **Glückskabine > Sparen Sie Geld!** Überlassen Sie uns die Wahl Ihrer 2-Bett-Kabine. Ihre Kabinennummer erhalten Sie bei der Einschiffung. Die Unterbringung erfolgt in einer preislich höheren Kabinenkategorie.

**Reisedokumente:** Deutsche Staatsbürger benötigen einen gültigen Personalausweis oder Reisepass.



© Österreich Werbung

### Ihr Reiseverlauf in Kurzform

Tag	Reiseverlauf
1	Passau – Einschiffung ab 14.30 Uhr Passage Schölgener Schlinge
2	Wien / Österreich
3	Esztergom / Ungarn Budapest / Ungarn
4	Bratislava / Slowakei
5	Dürnstein / Österreich Flussfahrt durch die Wachau
6	Passau - Ausschiffung

Änderungen im Programmablauf vorbehalten.



! • € 50,- **Ausflugsguthaben p.P.**

Lernen Sie auf dieser Donaukreuzfahrt in kürzester Zeit die Höhepunkte des Flusses kennen.

Die MS Prinzessin Isabella bietet ihren Gästen 4 Passagierdecks, lichtdurchflutete Panorama-Lounge (offene Tischzeit), großzügige Aussichtslounge mit Bar und Tanzfläche, Foyer mit Rezeption, Boutique und Ausflugsbüro, Lift sowie ein großflächiges Sonnendeck mit Liegestühlen, Sitzgruppen und Schattenplätzen. Alle Kabinen liegen außen und sind komfortabel und elegant eingerichtet.



MS Prinzessin Isabella

## MS Alina – Frühlingserwachen auf dem Rhein

3 Tage  
p. P. ab €  
**199,-**



Loreley



Koblenz

### Inklusivleistungen (Auszug):

- Flusskreuzfahrt an Bord der MS Alina ab/bis Köln
- 2 Nächte in der gebuchten Kabinenkategorie
- Ein- und Ausschiffungsgebühren, Hafentaxen und Schleusengebühren
- Willkommenscocktail, Vollpension an Bord
- Nutzung der Bordeinrichtungen
- Betreuung durch eine erfahrene Kreuzfahrtleitung
- Stadtführung Koblenz & Stadtrundfahrt Rudesheim

### Preise & Termin 2015 in € pro Person:

Termin: 20.03.

Kabine	Lage	Deck	Preis
2-Bett	Außen	Neptun achtern	199,-
2-Bett	Außen	Neptun	239,-
2-Bett	Außen	Saturn / franz. Balkon	279,-
2-Bett	Außen	Orion / franz. Balkon	299,-

Aufpreis Doppelkabine zur Alleinnutzung: 99,-

Buchungs-Code: ALI11A2

**Reisedokumente:** Deutsche Staatsbürger benötigen einen gültigen Personalausweis oder Reisepass.

**Hinweis:** Mindestteilnehmerzahl: 150 Personen

### Ihr Reiseverlauf in Kurzform

Tag	Reiseverlauf
1	Köln - Einschiffung Bonn
2	Rüdesheim Koblenz
3	Köln - Ausschiffung

Änderungen im Programmablauf vorbehalten.

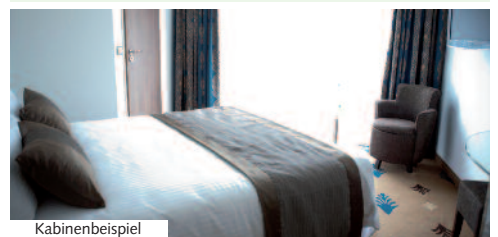


Rüdesheim

! • 2 **Stadtführungen inklusive**

Entspannen Sie und nehmen sich eine kurze Auszeit vom Alltag. Auf dieser dreitägigen Schnupperreise haben Sie die Gelegenheit, an Bord der MS Alina Kreuzfahrterluft zu schnuppern. Lassen Sie sich auf einer Kurzkreuzfahrt auf dem Rhein von den vielen Annehmlichkeiten auf Ihrem Schiff überraschen. Bequeme Sonnenliegen an Deck laden zum Verweilen und Genießen der schönsten Flusspassagen ein. Kulinarisch werden Sie ebenfalls verwöhnt, und in den Bars erwartet Sie ein reichhaltiges Getränkeangebot bei musikalischer Unterhaltung

Diese Kreuzfahrt wird begleitet von Frau Anja Monschau, Leitung FuG Leserreisen



Kabinenbeispiel

Beratung & Buchung: 0228 6046811 (Mo. – Fr.: 9.00 – 18.00 Uhr)

Alle Angebote auch online buchbar unter: [www.FuG-Reisen.de](http://www.FuG-Reisen.de)

# Flusskreuzfahrten zur Adventszeit

## MS Amelia – Advent und Weihnachtsmärkte am Rhein

3 Tage  
p. P. ab €  
**199,-**



Koblenz



Rudesheim

### Inklusivleistungen (Auszug):

- Flusskreuzfahrt an Bord der MS Amelia ab/bis Köln
- 2 Nächte in der gebuchten Kabinenkategorie
- Ein- und Ausschiffungsgebühren, Hafentaxen und Schleusengebühren
- Willkommenscocktail, Vollpension an Bord
- Nutzung der Bordeinrichtungen
- Betreuung durch eine erfahrene Kreuzfahrtleitung und Reiseleitung
- Reiseführer bzw. Länderinformation
- **1 Flasche Sekt pro Kabine**

### Preise & Termine 2014 in € pro Person:

Termine: 24.11., 26.11., 30.11., 02.12., 04.12., 06.12., 08.12., 10.12., 14.12.

Kabine	Lage	Deck	Preis
2-Bett	Außen	Neptun / achtern	199,-
2-Bett	Außen	Neptun	219,-
2-Bett	Außen	♣ / frz. Balkon	269,-
2-Bett	Außen	Saturn / frz. Balkon	299,-
2-Bett	Außen	Orion / frz. Balkon	329,-
Einzel	Außen	Neptun	299,-
Einzel	Außen	Saturn / frz. Balkon	349,-

### Weitere Kabinenkategorien auf Anfrage möglich!

Buchungs-Code: AME11A2W

♣ **Glückskabine > Sparen Sie Geld!** Überlassen Sie uns die Wahl Ihrer 2-Bett-Kabine. Ihre Kabinennummer erhalten Sie bei der Einschiffung. Die Unterbringung erfolgt in einer preislich höheren Kabinenkategorie.

**Reisedokumente:** Deutsche Staatsbürger benötigen einen gültigen Personalausweis oder Reisepass.



### ! • 1 Flasche Sekt pro Kabine

Erleben Sie diese ganz besondere Stimmung in einem "Urlaub zwischendurch" und lassen sich an Bord verwöhnen. Eine schönere Auszeit und gleichzeitige Einstimmung auf die Festtage kann es nicht geben. Die MS Amelia bietet 4 Passagierdecks, Panorama-Lounge mit Bar, Restaurant mit offenen Tischzeiten über 2 Ebenen, Lido-Bar am Heck mit Bistro und Außenterrasse, Atrium-Lobby mit Rezeption, Boutique und Ausflugsbüro, Lift sowie ein Sonnendeck mit Pool, Shuffelboard, Liegestühlen, Sitzgruppen und Schattenplätzen. Alle Kabinen liegen außen, sind komfortabel und elegant eingerichtet.



MS Amelia

### Ihr Reiseverlauf in Kurzform

#### Tag Schiffsroute

- 1 Köln – Einschiffung ab 14.30 Uhr  
Bonn
- 2 Rudesheim  
Loreley  
Koblenz
- 3 Koblenz  
Köln - Ausschiffung

Änderungen im Programmablauf vorbehalten!



Bonn

## MS Saxonia – Weihnachtsmärkte an der Elbe

4 Tage  
p. P. ab €  
**569,-**



Striezelmarkt



Meissen

### Inklusivleistungen (Auszug):

- Flug mit Germanwings nach Dresden und zurück
- Steuern und Gebühren der Fluggesellschaft
- 3 Nächte Flusskreuzfahrt an Bord der MS Saxonia inkl. Vollpension
- alle Bustransfers vor Ort
- Stadtführung in Dresden & Meißen
- Besuch von Pirna
- Eintritt und Führung Porzellanmanufaktur Meißen
- Betreuung durch erfahrene Kreuzfahrtleitung
- Musikunterhaltung am Abend

### Preise & Termine 2015 in € pro Person:

Termine: 13.12. ab Köln/Bonn und Stuttgart, 16.12. ab Düsseldorf

Kabine	Lage	Deck	Preis
2-Bett	Außen	Smaragd achtern	569,-
2-Bett	Außen	Smaragd	619,-
2-Bett	Außen	Rubin	669,-
Einzel	Außen	Smaragd	819,-

Buchungs-Code: SAX11A3\_E

**Reisedokumente:** Deutsche Staatsbürger benötigen einen gültigen Personalausweis oder Reisepass.

**Hinweis:** Mindestteilnehmerzahl: 70 Personen



### ! • 2 Stadtführungen inklusive

Erleben Sie die Adventszeit in Dresden und dem Elbtal einmal anders. Nach ihrer Ankunft am Flughafen Dresden erwartet sie eine Stadtrundfahrt und anschließend können Sie den weltberühmten Striezelmarkt, der älteste Weihnachtsmarkt Deutschlands, auf eigene Faust erkunden. Pirna und Meißen sind die weiteren Stationen Ihrer Flusskreuzfahrt. An Bord der zeitlos-elegant eingerichteten MS Saxonia erwarten Sie ausschließlich Außenkabinen, ein Salon, eine Panorama-Bar sowie ein Restaurant mit vielseitiger Küche.



MS Saxonia

### Ihr Reiseverlauf in Kurzform

#### Tag Reiseverlauf

- 1 Dresden - Einschiffung
- 2 Dresden  
Pirna
- 3 Meißen
- 4 Dresden - Ausschiffung

Änderungen im Programmablauf vorbehalten.



Einschränkungen in der Reisezeit – z.B. während Messen, Großveranstaltungen, Feiertagen etc. – sind möglich. Bitte beachten Sie, dass die Reisekontingente in begrenzter Menge zur Verfügung stehen. Deshalb können bestimmte Angebote oder Termine bereits nach kurzer Zeit ausgebucht sein. Familienheim und Garten Reiseservice ist bei diesen Reisen kein Veranstalter. Zwischenverkauf, Druckfehler und Preisänderungen vorbehalten, maßgeblich ist die Reisebestätigung. Es gelten die Reise- und Zahlungsbedingungen des Veranstalters Phoenix Reisen GmbH, Pfälzer Straße 14, 53111 Bonn in Kooperation mit htc – hemmers travel consulting GmbH, Joseph-von-Fraunhofer-Straße 9, 53501 Grafchaft. Es gelten die Reisebedingungen der Phoenix Reisen GmbH in der jeweils gültigen Fassung zum Zeitpunkt der Buchung. Hinweis: Bei der Reise "MS Saxonia - Advent auf der Elbe" gelten die Reise- & Zahlungsbedingungen des Reiseveranstalter htc – hemmers travel consulting GmbH, Joseph-von-Fraunhofer-Straße 9, 53501 Grafchaft.