

Die *neue*

Ausgabe 24  
Mai 2002

# Siedlerzeitung

Info der Siedlergemeinschaft Am Sommerberg - Am Winterberg

Infos rund  
um das Grillen

Neuer  
2. Vorsitzender  
stellt sich vor

Aktuelle Tipps



**EDDY:**  
Berichte  
und weitere Termine

Redaktionsschluss  
für die nächste  
Ausgabe ist der  
12. August 2002

# Ansprechpartner

## **R** Kostenlose Rechtsberatung

Hans Michael Schiller  
Brackeler Hellweg 76  
44309 Dortmund  
Tel. 0231-253058

## **S** Kostenlose Steuerfachberatung

StB Jürgen Kresse u.  
Herbert Hepp  
Märkische Str. 239  
44141 Dortmund  
Tel. 0231-941133-0

## **B** Kostenlose Baufachberatung

Architekt Mein Kinay  
Aisenstr. 39  
44532 Lünen-Süd  
Tel. 02306-35314

## **G** Kostenlose Garten- und Baum- schnittfachberatung

Heinz Volmerich  
Zacharias-Löbbecke-Str. 10  
44339 Dortmund  
Tel. 0231-855724  
Paul Wilke  
Speckacker 7  
44329 Dortmund  
Tel. 0231-891506

## **A** Fragen zur Allgemeinen Vorstandsarbeit

Detlev Lachmann  
Huestr. 79  
44263 Dortmund  
Tel. 0231-420494

## **E** Fragen zur Entrichtung meines Jahresbeitrages

Gerhard Schöne  
Am Sommerberg 3  
44263 Dortmund  
Tel. 0231-436857  
Maria Krieg  
Am Sommerberg 29  
44263 Dortmund  
Tel. 0231-414287

## **K** Fragen zur Kinder u. Jugend- arbeit

Christiane Faß  
Am Sommerberg 87  
44263 Dortmund  
Tel. 0231-424243

## **S** Fragen zur Seniorenarbeit

Friedhelm Hender  
Am Sommerberg 11  
44263 Dortmund  
Tel. 0231-413578

## **R** Fragen an die Redaktion dieser Zeitung

Dieter Schornstein  
Steinkühlerweg 73  
44263 Dortmund  
Tel.: 0231 - 422592

## **G** Kostenloser Geräteverleih für Mitglieder

**Geräte können ausgeliehen oder zurückgegeben werden:**

Montag bis Freitag **9.00 - 12.00 Uhr und 15.00 - 18.00 Uhr.**

Samstag **9.00 - 12.00 Uhr** und nach Vereinbarung.

Verantwortlich für die Geräteausleihe ist Gerätewart

Gunter Funke, Am Winterberg 38, 44263 Dortmund

Tel. **0231 - 417231** o. Handy **0174 - 3672221**

### ● Geräte für Haus, Bau und Garten

Benzin-Rasenmäher, 55 cm Schnittbreite, 3,5 PS mit Fangkorb, Gewicht: ca. 33 Kg

Vertikutierer (Rasenlüfter) mit Fangsack 220 Volt

Schredder bis 30 mm Astdicke 220 Volt

Elektrische Kettensäge, Schwertlänge 350 mm

Elektrische Heckenschere, Schwertlänge 600 mm

Hochdruckreiniger, 80 bar

Hochdruckreiniger, 140 bar mit Dreckfräse und Rohrreinigungsschlauch (15 m)

Hochdruckreiniger, 130 bar fahrbar mit fest installierter Kabel- und Schlauchtrommel

Astschere mit Ambossmesser (für Äste bis 35 mm Dicke)

Transportwagen (4 Räder)

Schubkarre

Rohrbaugerüst, ca 30 m<sup>2</sup> (z.B. 5 m breit und 6 m hoch)

Bockleiter, die auch als Arbeitsbühne genutzt werden kann

Leiter, auf 10 m ausziehbar

### ● Partyzubehör

8 Party-Stehltische (3 St. 800 mm u. 5 St. 700 mm Durchmesser)

3 Sitzgarnituren (3 Tische und 6 Bänke)

2 Profi-Holzkohlegrills

2 Gasbräter (1 x 2-flammig, 1 x 3-flammig)

2 Glühweinkessel ca. 15 Liter

1 Wurstkocher für ca. 80 Würstchen

3 Lichterketten 20 und 50 m lang

1 Party-Theke mit Spülbecken (ca. 0,6 x 1,5 m)

### ● Zelte

1 Partyzelt 6 x 3,6 m (schwere Ausführung)

2 Partyzelte 3 x 6 m

6 Partyzelte 6-eckig, teilweise mit Seitenplanen

2 Partyzelte 3 x 9 mit Seitenplanen

1 Zelt 6 x 12m

**Geräte bitte im sauberen und ordnungsgemäßen Zustand zurückgeben!**

**Sollte mal ein Gerät defekt sein, bitte sofort den Gerätewart informieren.**

**Die Reparaturkosten übernimmt die Siedlergemeinschaft!**

**Bitte daran denken, daß man selbst auch kein defektes Gerät  
ausleihen möchte!**

Geräte, die beim Gerätewart an- bzw. abgemeldet sind, können bei Abwesenheit des Gerätewartes auch von folgenden Personen ausgegeben/angenommen werden:

**Hans-Günter Hoischen, Am Winterberg 40, Tel. 0231 - 43 22 90**

**Friedhelm Krieg, Am Sommerberg 29, Tel. 0231 - 41 42 87**

**Fietje Meier, Am Winterberg 45, Tel. 0231-410509**

Ein herzliches „Hallo“ allen Siedlerfreunden.

Die Mitgliederhauptversammlung liegt hinter uns und vieles Neues vor uns. Thomas Fanselow hat leider aus beruflichen und privaten Gründen den Geschäftsführenden Vorstand und die Siedlergemeinschaft verlassen, dafür hat nun Thorsten Lehmann-Kuznik (stellt sich auf einer anderen Seite vor) seinen Platz übernommen.

Auch der BVB hat uns mit dem Erringen der Meisterschaft viel Freude bereitet, und auch manches Herzklabaster.

Vor uns liegt wieder ein Jahr mit vielen Veranstaltungen, und vor allem mit unserem Siedlerfest.

Wie jedes Jahr möchten wir auch in diesem Jahr wieder um Eure Hilfe bitten. Was uns, wie im letzten Jahr auch schon, wieder fehlt, sind Leute, die Nachtwache halten.

Wenn sich dafür ein paar Siedlerfreunde finden würden, wären wir sehr dankbar. Ihr könnt euch bei Detlev, Thorsten oder Gerhard melden.

Außerdem werden auch immer hilfreiche Hände für den Aufbau (Donnerstag 29.08.) und den Abbau (Montag 02.09.) gesucht.

Zum Notieren, das Fest findet vom 30.08. – 01.09. statt.

Also meldet euch.

Am Samstag dem 07.09. (Vormerken) werden wir morgens gegen 09:00 Uhr einen Bus bereitstellen, um nach Kruspis zu fahren. Dort findet wie jedes Jahr ein Feuerwehrfest statt. Um diese Sache zu finanzieren, müssen wir leider einen Obolus von den Teilnehmern verlangen.

Rückfahrt ist noch am selben Tag..

Genaue Informationen werden euch noch zu gehen.

Also, wir freuen uns auf diese Veranstaltungen und meldet euch fleißig.

Es grüßt Euch

Euer Geschäftsführender Vorstand

Detlev Lachmann  
(1. Vorsitzender)

Gerhard Schöne  
(Kassenwart)

Thorsten Lehmann-Kuznik  
(2. Vorsitzender)

Friedhelm Schott  
(1. Schriftführer)

# Siedlerfest 2002 Nachbarn feiern gemeinsam

**Mit einem tollen Programm wird vom 30. August bis 01. September 2002 wieder unter dem Motto "Nachbarn für Nachbarn" gefeiert.**

Wie jedes Jahr seit bereits 1991 ist die Ausrichtung des Festes nur möglich, wenn viele Helferinnen und Helfer dabei sind und durch ihre Unterstützung zum Gelingen beitragen.

Die meisten Helferinnen und Helfer sind schon „alte Hasen“, kennen sich aus! Viele wissen, wann der Aufbau losgeht und kommen einfach dazu. Denn: Viele Hände machen der Arbeit ein schnelles Ende!

Auch auf dem Bierwagen, im Grillzelt, in der Sektbar oder Kuchentheke, beim Kinder- oder Seniorenfest sind viele am Start. So soll es hoffentlich auch dieses Jahr wieder sein!

Dennoch aber unsere herzliche Bitte – wie jedes Jahr: Wir sind auf freiwillige Helferinnen und Helfer angewiesen! Wir brauchen Menschen, die auch von selbst auf uns zukommen und sich für eine zeitbegrenzte Arbeit anbieten.

Natürlich sind bei Auf- und Abbau viele fleißige Hände gefragt. Aber auch die Nachtwache ist ein wichtiges Feld! Wer hier hilft, schützt unser bewegliches Vermögen und unser Fest in besonderem Maße!

Die Rufnummern des Vorstandes finden Sie in diesem Heft. Bitte warten Sie nicht, bis jemand Sie anspricht! Machen Sie es uns allen leichter und sprechen Sie mit

uns! Wir freuen uns darüber, ganz sicher!

An dieser Stelle gilt mein Dank dem Redaktionsteam, das unermüdlich seine Arbeit fortsetzt. Und natürlich auch den anderen Teams Ihres Vorstandes, liebe Siedlerfamilien. Bedenken Sie, dass wir ohne die Arbeit des Geräteausschusses Ihnen keinen Gerätepark kostenlos zur Verfügung stellen könnten. Ohne das Kinder- und Jugendteam fände keine Bereicherung unseres Vereinslebens statt, ohne das Seniorenteam wäre das Angebot für unsere Region nicht so farbenfroh!

Auch dies alles ist ehrenamtlich und freiwillig.

Liebe Siedlerfamilien! Ihr Vorstand gibt sich die größte Mühe! Wir haben in den letzten 10-12 Jahren eine Menge erreicht.

Das alles aber auch mit Ihrer Hilfe. Machen Sie weiter mit, dann wird auch dieses Jahr für uns alle, besonders für Sie, erfolgreich.

Zuletzt bedanke ich mich aber auch bei den neugewählten Vorstandsfreunden Torsten Kuznik und Hans Thier für Ihre Mithilfe und Bereitschaft, für Sie in unserer Siedlergemeinschaft Verantwortung zu übernehmen.

In diesem Sinne wünsche ich uns allen einen schönen Sommer, ein tolles Fest und eine gute Nachbarschaft.

Herzlichst Ihr

Detlev Lachmann





Hier ist der neue 2. Vorsitzende in unserer Siedlergemeinschaft, Thorsten Lehmann-Kuznik, der am 04.03 2002, bei der Jahreshauptversammlung erst mal für ein Jahr gewählt wurde

Hier ein kurzer Steckbrief

Name: Thorsten Lehmann-Kuznik  
Alter: 29  
Familienstand: verheiratet (Seit 5 Jahren mit Michaela Kuznik)  
Kinder: Robin, 5 Jahre und Vivien, 2 Jahre  
Beruf: Einzelhandelskaufmann (MobilCom)  
Wohnhaft: Kinkelstr. 15, 44263 Dortmund  
Tel: 435879  
E-Mail: [thorstenk72@freenet.de](mailto:thorstenk72@freenet.de)  
Hobbys: aktives Mitglied bei Kolonie AS (teilweise Soloauftritte als Heinz Erhardt), sowie meine beiden Kinder  
Lieblings Spruch: Gemeinsam sind wir stark

Ich hoffe ich bin ein würdiger Nachfolger für Thomas Fanselow. Für Kritik und Anregung bin ich immer zu haben.

Euer 2. Vorsitzender

Thorsten

Füge die fehlenden Zahlen ein und löse die Rechenaufgaben, dann weißt du wann unsere nächste Aktion stattfindet.

1. Hausnummer von Christiane Faß \_\_\_\_\_
  2. Ali Baba und die \_\_\_\_\_ Räuber - \_\_\_\_\_
  3. Wieviele Kinder hat der 1. Vorsitzende der Siedlergemeinschaft ? + \_\_\_\_\_
  4. Das Jahr hat \_\_\_\_\_ Monate : \_\_\_\_\_
  5. In welchem Monat beginnt das Straßenfest ? x \_\_\_\_\_
  6. Die beste Note aus der Schule + \_\_\_\_\_
  7. Alle guten Dinge sind \_\_\_\_\_ + \_\_\_\_\_
  8. Wieviel Sitzplätze hat die Wippe auf unserem Spielplatz ? : \_\_\_\_\_
- Ergebnis: \_\_\_\_\_

Vervollständige folgende Zeilen und die gekennzeichneten Felder ergeben den gesuchten Monat:  
 Welcher Dortmunder Abwehrspieler hat mit dem Meisterschaftsspiel  
 seine Karriere beendet ?  . \_\_\_\_\_



Ohne Fleiß kein \_\_\_\_\_

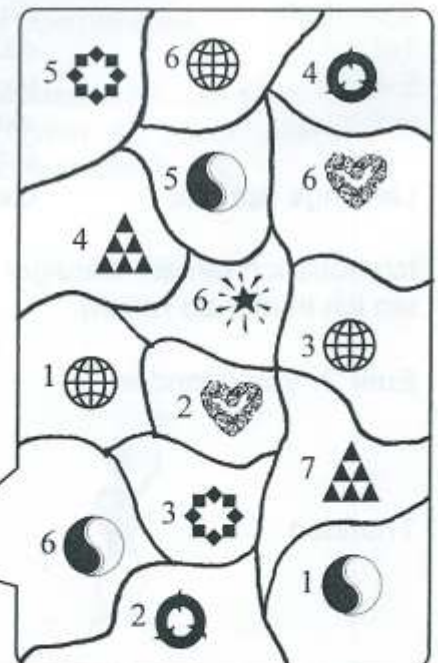
Beliebte Fernsehshow : Wer wird \_\_\_\_\_

Ach wie gut, dass niemand weiß das ich \_\_\_\_\_  heiß

Ergebnis : \_\_\_\_\_

Den Termin unserer nächsten Aktion kennst du jetzt. Wenn du das folgende Rätsel löst, weißt du auch was dich erwartet .Die Maus sagt dir die Buchstaben , die Reihenfolge der Buchstaben mußst du selbst herausfinden, um das Lösungswort herauszubekommen.

							
1	J	U	K	V	S	F	T
2	S	K	Z	G	B	E	Ö
3	N	L	B	N	X	Ä	C
4	E	O	P	U	T	S	W
5	S	A	M	Q	Ü	X	R
6	J	R	A	L	I	Y	L
7	Y	Ü	N	F	E	I	O

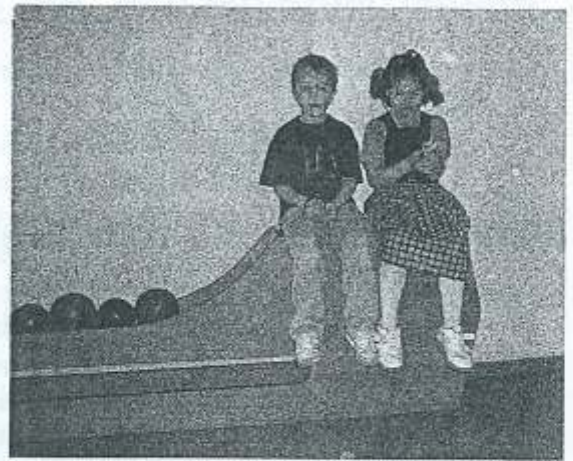


Wir freuen uns auf dich und treffen uns dann bei uns am Spielplatz.  
 P.s. Bringe auch deine Eltern und natürlich gute Laune mit.

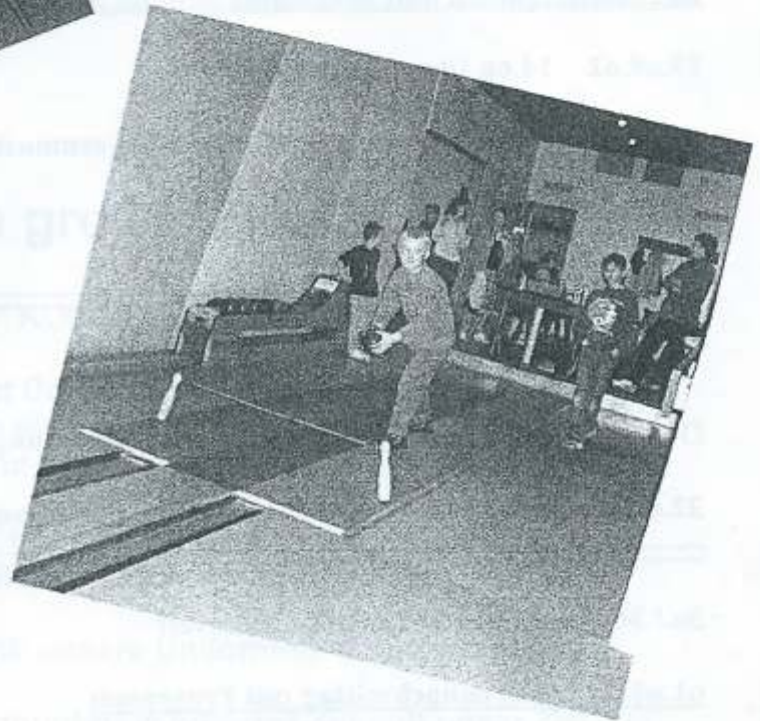
Cool war's im Kegelcenter.



Ob groß ....



ob klein ....



alle hatten Spaß und Ehrgeiz und die Kegel flogen nur so.

Tip für die heißen Sommertage

Eiscreme Sandwich

Nimm 2 süße dünne Kekse ( Schokokekse sind noch besser ), bestreiche einen der Kekse mit Eiskrem, streue eine Schicht gehackte Nüsse oder Mandeln oder kleingeschnittene Früchte darauf. Als Deckel legst du nun den zweiten Keks drüber. Laß es dir schmecken!

## Siedlergemeinschaft Am Sommerberg / Am Winterberg

### Termine für das Jahr 2002

### **Kaffeetrinken mit den Seniorinnen und Senioren**

- 20.06.02 14.00 Uhr Bericht über Soziales vom Seniorenbeauftragten und Bingospiel  
18.07.02 14.00 Uhr Frau Bank, referiert über Seniorengerechtes Wohnen,  
anschließend Bingospiel

### Das Kaffeetrinken und Bingospiel fällt, im August aus. !!!!!!!!!!!

- 19.09.02 14.00 Uhr Bingospiel  
17.10.02 14.00 Uhr Schlachtfest mit Bayernmusik  
21.11.02 14.00 Uhr Bingospiel
- 
- 

01.06.02 von 11.00 – 13.00 Uhr letzter Einzahlungstag für Urlauber / Allgäu

22.06.02 von 11.00 – 13.00 Uhr Reisebesprechung für Allgäu - Urlauber

---

---

30./ 31. August und 01.09.02 Siedlerfest

01.09.02 Seniorennachmittag mit Programm

12.09.2002 8.00 Uhr Tagesausflug nach Münster zum Landschaftsverband, Abfahrt ev.  
Kirche Steinkühlerweg

### Adventfeier

11.12. 2002 14.00 Uhr

gez. Friedhelm Hendlar Seniorenbeauftragter

Dortmund, den 16.05.02



## Frühlingsfest mit den Senioren, in der Siedlergemeinschaft

### Am Sommerberg / Am Winterberg

Das Frühlingsfest am 01. Mai 02 „Tag der Arbeit“ war mal wieder ein voller Erfolg in der Siedlung bei den Senioren.

Der Saal in der Kleingartenanlage „Otto Hue“ war bis auf den letzten Platz gefüllt. Durch kleine Gedichte und Geschichten vom Seniorenbeauftragten vorgetragen und Gisela Freitag (Akordion) mit lustigen Frühlingslieder, bekam das Fest einen schönen Rahmen. Fleißige Hände schmückten den Saal toll aus. Eine große Tombola mit schönen Preisen rundete das Fest ab.

Dieser kleine Bericht über das 1. Frühlingsfest im Mai 2002, wurde von Maria Steinmetz verfasst.

## **!!!!!!! Und wieder ein großer Erfolg !!!!!!!!**

Der 17. März war für unsere Gruppe“ KOLONIE AS „ wieder ein großer Tag !

Unser Seniorenbeauftragter der Stadt Dortmund Friedhelm Hendler , hatte uns für ein Platzkonzert vor dem Rathaus eingeladen .  
Ab 14.00 Uhr spielten wir Märsche und andere Lieder.

Das Publikum geizte nicht mit Beifall und war begeistert .  
Der Höhepunkt war der Einmarsch und der Umzug innerhalb des Rathauses.

Für unseren Musikwagen und auch für unsere Uniformen haben wir viel Lob und Anerkennung geerntet.  
Dieser Erfolg hat uns bestärkt und ermuntert in weiterer Zukunft unser Ziel, bei vielen Veranstaltungen , Geburtstagen und Gartenfesten, den Leuten Spaß und Freude zubereiten, fortzufahren.

Wir werden uns bemühen noch viel Erfolg für unsere Fan`s und unserer Siedlergemeinschaft zu erringen!!!!



MALLORCA-POLICE

## Auslandsreisen mit dem Auto

Ein Crash im Ausland kann teuer werden



Ein Unfall ist schon Zu Hause kein Spaß. Im Ausland wird daraus leicht ein richtiges Problem. So sind etwa die Deckungssummen im Ausland zum Teil erheblich niedriger als in Deutschland. Bei Fahrten mit dem eigenen Auto hilft eine Vollkasko- und Insassen-Unfallversicherung bei der Provinzial. Außerdem sollten Sie immer an Ihre grüne

Versicherungskarte denken. Besonders unangenehm kann ein Unfall zwischen deutschen Urlaubern im Ausland werden, wenn dabei ein - ausländischer - Mietwagen beschädigt wird. Der ausländische Haftpflichtversicherer des Autoverleihers gleicht den Schaden nämlich nur nach Landesrecht aus. Die Entschädigung kann also sehr viel geringer als bei einem Unfall in Deutschland ausfallen. Die Differenz muss der Urlauber aus eigener Tasche bezahlen, es sei denn, er besitzt die so genannte Mallorca-Police. Sie ist bei der Provinzial seit 1999 als standardmäßige Deckungserweiterung in der Kfz-Haftpflicht enthalten. Das klingt nicht nur nach unbeschwerter Ferien, das ist auch so, denn sie schließt im Fall der Fälle die Lücke zwischen Leistung des Mietwagenversicherers und tatsächlichem Schaden. Gute Fahrt! ■



## Mopedfahrer aufgepasst!

Änderungen im Fahrerlaubnisrecht

Der Führerschein der Klasse M berechtigt zum Führen von Kleinkraftträdern bis 50 cm<sup>3</sup> mit einer Höchstgeschwindigkeit von 45 km/h. Viele der bislang am Markt vertretenen Fahrzeugtypen sind aber auf eine Höchstgeschwindigkeit von 50 km/h zugelassen.

Als Übergangsregelung hat der Gesetzgeber festgelegt, dass alle Kleinkraftträder, die bis zum 31. Dezember 2001 erstmals

in den Verkehr gekommen sind, noch mit dem Führerschein der Klasse M gefahren werden dürfen (§ 76 FeV).

Ab 2002 ist für alle Neufahrzeuge mit einer Höchstgeschwindigkeit von 50 km/h der Führerschein A1 erforderlich. Dieses ist wichtig, da beim Fahren ohne Fahrerlaubnis nicht nur der Versicherungsschutz erlischt, sondern auch strafrechtliche Konsequenzen drohen. ■

ENERGIE

## Bye-bye, CO<sub>2</sub>!

Neue Energieeinsparverordnung in Kraft

Seit 1. Februar 2002 ist die neue Energieeinsparverordnung (EnEV) rechtsgültig - mit jeder Menge neuer Anforderungen an den baulichen Wärmeschutz und die Versorgungstechnik von Gebäuden.

Oberstes Ziel der neuen Regelung ist die Verringerung der CO<sub>2</sub>-Emissionen, die durch schlecht gedämmte Häuser und veraltete Heizungsanlagen entstehen. So wurde beispielsweise das Niedrigenergiehaus zum zukünftigen Standard erklärt und ein Energiepass für Neubauten eingeführt. Das ist aber noch längst nicht alles. Denn durch die neuen Abgasgrenzwerte wird bei allen Heizungsanlagen, die vor dem 1. Oktober 1978 in Betrieb genommen wurden und die Grenzwerte nicht mehr einhalten können, die Erneuerung des Heizkessels zur Pflicht.

Dennoch werden die Hauseigentümer mit den entstehenden Kosten nicht allein gelassen. So gibt es für bauliche und tech-



nische Maßnahmen wie zum Beispiel zur Wärmedämmung breit angelegte Förderungen. Zudem lassen sich Maßnahmen zur Energieeinsparung auch durch Bauverträge finanzieren. Die LBS hält in allen Kunden-Centern Informationen über die EnEV und die verordnungsgerechte Modernisierung bereit. ■

Hallo Siedlerfamilien

Die Grillsaison hat begonnen!

Rechtzeitig konnten wieder Sonderpreise für unsere Siedler AS/AW ausgehandelt werden.

Anschrift: Marsbrucher Fleisch - und Wurstwaren GmbH  
Marsbruch Str. 117 44287 Dortmund Tel.0231/451402

## Preisliste

		Norm. Preis	Preise für Siedler AS/AW
Bratwurst	100g	0,60 Euro	0,46 Euro
Grillmettwurst	100g	0,75 Euro	0,51 Euro
Kotelett	ca. 200g	1,24 Euro	1,03 Euro
Nackensteak	ca. 200g	1,60 Euro	1,28 Euro
Bauchfleisch	ca. 150g	0,90 Euro	0,51 Euro
Grillfleischwurst	200g	0,80 Euro	0,71 Euro
Frikadellen	135g	0,80 Euro	0,46 Euro
Bockwurst	100g	0,70 Euro	0,51 Euro

Nur bei vorheriger Vorlage des Siedlerausweises können Sie vorgenannte Waren zu diesen ermäßigten Preis erhalten. (Waren können auch telefonisch bestellt werden.)  
Rückfragen bei F. Krieg Tel. 414287

## GRILLSAISON

# Cooler Tipps für heiße Grillpartys

*Fünf goldene Regeln für ein sicheres Grillvergnügen*

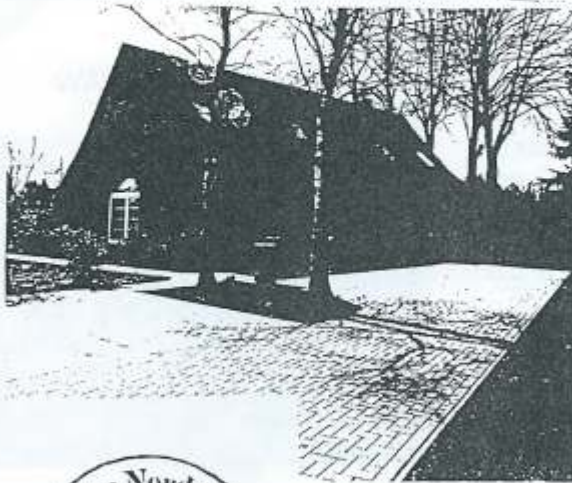
**W**as wäre der Sommer ohne Köstlichkeiten vom Grill? Damit Ihr Grillspaß nicht mit einem gefährlichen Brand endet, hier ein paar Tipps für Ihre Sicherheit.

- ☞ Wählen Sie für Ihren Grill einen sicheren Standort aus.
- ☞ Lassen Sie Kinder nicht unbeaufsichtigt in die Nähe des Grills.
- ☞ Entzünden Sie die Grillkohle nur mit handelsüblichen Anzündhilfen (Anzündriegel, Anzündflüssigkeiten oder Grillpasten).



- ☞ Schütten Sie auf keinen Fall brennbare Flüssigkeiten wie Spiritus, Benzin oder hochprozentigen Alkohol ins Feuer oder in die Glut.
- ☞ Entfernen Sie vorsichtshalber leicht entflammare Stoffe und Gegenstände aus der Nähe des Grills.
- ☞ Halten Sie Löschmittel wie Wasser, Sand oder einen Feuerlöscher bereit. ■

# Urlaub auf dem Lande Im Ferienhaus Becker



## Herzlich willkommen

Wir freuen uns auf Ihren Besuch!

Ihre Familie Becker

Unsere Wohnungen sind komfortabel und komplett eingerichtet.

Alle Wohnungen sind mit Sat-TV, Radio, Spülmaschinen und Mikrowelle ausgestattet.

Bettwäsche, Hand- und Geschirrtücher werden gestellt.

Für die Endreinigung berechnen wir einen Betrag von 20 Euro.

Fahrräder können gemietet werden.

Mietungen unter 3 Tagen mit Aufpreis nach Absprache.

Grundstück (ca. 6000 qm) mit Baumbestand, Garten und Liegewiese stehen Ihnen zur Verfügung.

Ferienhaus Becker,  
Neuer Kamp 4, 49740 Haselünne,  
Tel.: 01722730792

## Wegbeschreibung

Anreise aus dem Ruhrgebiet

A 1 Abfahrt Münster Nord.

Richtung Steinfurt B 54.

Abfahrt B 499 Richtung Rheine.

Kreisverkehr re. Richtung Rheine B 499/B 70.

Auf der B 70 bleiben bis kurz vor Lingen.

B 70 rechts abbiegen Richtung Meppen.

Nach ca. 5 km Abfahrt B 213 Richtung Haselünne.

In Haselünne hinter Brücke rechts B 402.

Anpel li. der B 402 Richtung Meppen folgen.

Nach ca. 5 km links abbiegen.

„Lahre-Sportplatz Schleper“.

2. Strasse links abbiegen, Schild Sportplatz.

Nach ca. 1 km befindet sich links das Ferienhaus.

## Haselünne

- im Herzen des Emslandes -



## Unser Haus

Ein ehemaliges Heuerhaus in  
rustikalem Stil

Wohnung 1: Drei Schlafzimmer (6 Betten), Bad/WC  
Küche, Wohn- und Esszimmer (ca. 87 qm).

Wohnung 2: Zwei Schlafzimmer (4 Betten), Dusche/WC  
Küche, Wohn- Esszimmer (ca. qm).

Wohnung 3: Ein Schlafzimmer (3 Betten), Dusche/WC  
Küche, Wohnzimmer (ca. qm).

Wohnung 4: Zwei Schlafzimmer (3 Betten) Dusche/WC  
Küche, Wohn- und Esszimmer (ca. qm).

Wohnung 4 ist rollstuhlgerecht!

Wohnung 3 + 4 können miteinander kombiniert  
werden.

Das Haus ist kpl. und komfortabel eingerichtet.  
Zentralheizung, Radio, Sat-TV, Spülmaschinen.

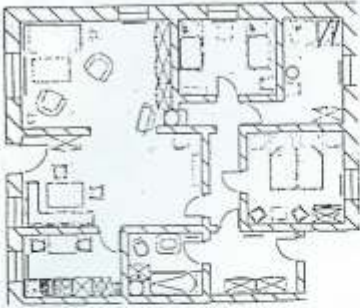
Liegewiese und Garten laden zum Entspannen ein.

Für Radtouren stehen Fahrräder zur Verfügung

Planwagenfahrten und Kanutouren können organisiert  
werden.

Unsere Anschrift: Ferienhaus Becker  
Neuer Kamp 4  
49740 Haselünne  
Tel.: 01722730792

### Wohnung 1

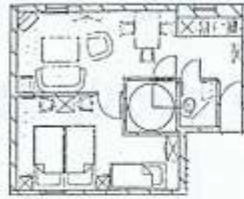


Drei Schlafzimmer,  
Bad/WC, Küche,  
Wohn und Esszimmer,  
ca. 87 qm

6 Personen pro Tag  
jede weitere Person pro Tag

45,00 Euro  
5,00 Euro

### Wohnung 3



1 Schlafzimmer,  
Dusche/WC, Küche,  
Wohnzimmer,  
ca. 35 qm

3 Personen pro Tag  
jede weitere Person pro Tag

30,00 Euro  
5,00 Euro

### Wohnung 2

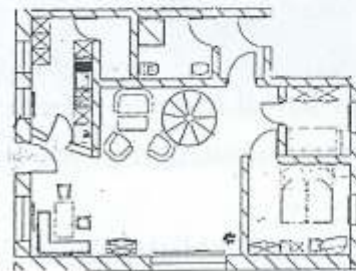
In Vorbereitung

Zwei Schlafzimmer,  
Dusche/WC, Küche,  
Wohn - Esszimmer,  
ca. 65 qm

4 Personen pro Tag  
jede weitere Person pro Tag

35,00 Euro  
5,00 Euro

### Wohnung 4



2 Schlafzimmer,  
Dusche/WC, Küche,  
Wohn und Esszimmer  
ca. 78 qm

Wohnung 4  
ist rollstuhlgerecht

Wohnung 3+4 können mit-  
einander kombiniert werden.

3 Personen pro Tag  
jede weitere Person pro Tag

40,00 Euro  
5,00 Euro

## Unsere Stadt

traditionsverbunden  
lebenswert  
historisch



erholsam

erlebnisreich

naturverbunden



## Freizeitmöglichkeiten

Per ca. 12000 Einwohner grosse Urlaubsort  
bietet viele Möglichkeiten zur Freizeitgestaltung

Beim Bundeswettbewerb  
"Familienferien in Deutschland" ausgezeichnet.



Freibad



Angeln

Wandern



Museumseisenbahn



Reiten

Radfahren

Diese faszinierende Landschaft  
hat schon viele Freunde gewonnen.



Strandbad

Planwagenfahrten

Kanutouren

Segeln

## Tagesausflüge

Freizeitzentrum "Wasserschloss Dankern" ca. 25 km.



Barockschloss Clemenswerth  
Sögel, ca. 20 km.



Erholungsgebiet  
Speicherbecken  
Geeste, ca. 25 km.

Emsländ Moormuseum, Geeste/Gross Hesepe, ca. 25 km.

Magnetschwebbahn  
Transrapid,  
Lather, ca. 30 km.



Noordpark mit Tierpark, Emmen/Holland, ca. 40 km.  
Tiergarten mit Streichelzoo, Rheine, ca. 50 km.  
Freilichtmuseum Museumsdorf, Cloppenburg, ca. 60 km.  
Meyer Werft, Papenburg, ca. 60 km.

Schiffahrtsfreilichtmuseum,  
Papenburg, ca. 60 km.



Nordsee, ca. 80 km.

# Vorsicht nützt -

Aktuelle Tipps

Es gibt wirkungsvolle Möglichkeiten,

## Hier unsere Vorbeugungstipps für Sie:

- ⇒ Führen Sie Geld, Papiere und andere Wertsachen in Brustbeuteln oder Gürteltaschen mit.  
Benutzen Sie sonst möglichst verschlossene Innentaschen.
- ⇒ Nehmen Sie nur soviel Bargeld oder Schecks (Schecks und Scheckkarte immer trennen) mit, wie Sie benötigen.
- ⇒ Gewähren Sie keinem Einblick (z.B. am Schalter) in Ihre Geldbörse / Briefftasche.
- ⇒ Seien Sie besonders aufmerksam, wenn Sie in Menschenansammlungen auf Flughäfen und Bahnhöfen unterwegs sind oder im Gedränge in einen Zug ein- oder aussteigen.
- ⇒ Seien Sie mißtrauisch, wenn Sie angerempelt werden, Ihre Kleidung scheinbar unbeabsichtigt beschmutzt wird oder wenn Sie allzu hilfsbereiten Mitmenschen begegnen.
- ⇒ Vertrauen Sie nicht auf Äußerlichkeiten.
- ⇒ Legen Sie Handtaschen oder Geldbörsen nie in den Kofferkuli.
- ⇒ Hängen Sie Kleidungsstücke oder Wertsachen nicht in der Nähe von Abteil- oder Wagendurchgängen auf.
- ⇒ Verschließen Sie während der Nachtruhe unbedingt Ihr Abteil von innen, soweit dies möglich ist.
- ⇒ Schließen Sie stets Ihre Handtasche und klemmen Sie diese mit der Verschußseite zum Körper unter den Arm.

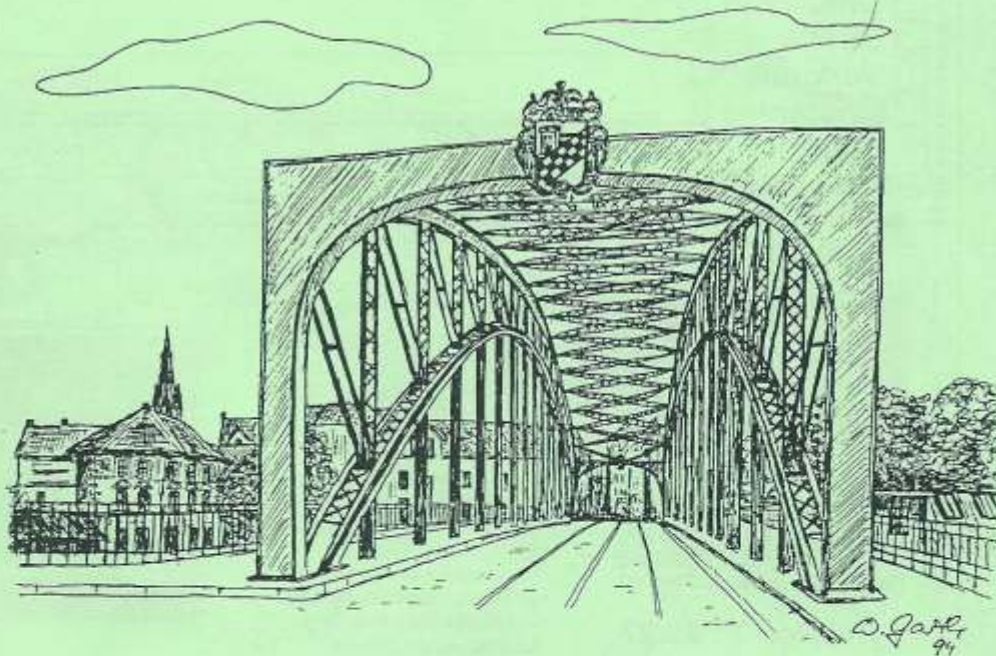
Hallo Siedlerfreunde  
So war Hörde früher einmal. Wer kennt es noch?



# Hörde



Alt-Hörde  
Teilansicht vom Norden um 1980



Die Südseite der Hörder Eisenbahnbrücke, die auch als Brückenkopf bezeichnet wurde. Bemerkenswert sind die vielen wunderschönen Verzierungen und Beleuchtungskörper, die an dem Stahlkörper angebracht waren. Von all diesen Kunstschmiedearbeiten blieb lediglich das an beiden Seiten der Brücke angebrachte Hörder Stadtwappen bis zum Abriss der Brücke erhalten.

Wird fortgesetzt

# Trödelmarkt



Hier kann jeder annoncieren - das Kapital liegt im Keller und auf dem Dachboden  
Was der eine braucht, hat ein anderer vielleicht in der Ecke liegen.

## Zu verkaufen

Tischtennis-Platte ( Nicht wetterfest ) 75,00 €  
K 2 Inliner Gr. 38, neuwertig 35,00 €  
Kinder- Gitterbettchen Buche Natur 50,00 €  
38 Karl May- Bücher, gebunden  
Neuwertig, je 6,00 €  
Alle zusammen 180,00 €  
Tel.: 0231 / 3950628

Heck- Fahrradständer 25,00 €  
Tel.: 0231 / 421138

## Zu verschenken

Laser- Drucker,  
Kyocera P- 2000 + Patronen

Rucksack mit Tragegestell

Tel.: 0231 / 3950628

## Coupon für kostenlose private Kleinanzeigen im Trödelmarkt

### Rubrik:

Text / Preis:

- Unterricht  
 Suche  
 Verkäufe  
 Kostenlos

Bitte ankreuzen!



Name

Adresse

Telefon

**Bommert**

**BESTATTUNGEN**

*Gründungsjahr 1923*

**Dortmund-Lücklemborg  
Kichhörder Straße 78**

Dortmund-Wellinghofen • Preinstr. 88  
Dortmund-Löttringhausen • Schneiderstr. 107  
Dortmund-Mitte • Märkische Straße 187

**Telefon 73 23 27**

**Niemals geht man so ganz...**

*wenn man rechtzeitig und selbstverantwortlich für seine Bestattung Vorsorge trifft.*

- Fachgeprüfter Bestatter
- eigene Abschiedsräume
- Betreuung und Beratung in allen Bestattungsangelegenheiten durch kompetentes Fachpersonal
- Bestattungsvorsorge unter Berücksichtigung Ihrer Wünsche
- 24 Stunden Bereitschaftsdienst
- individuelle Auswahl an Särgen, Schutzurnen und Wäsche

**ERD-, FEUER- UND SEEBESTATTUNGEN**

seit 1930

**Das Haus Ihres Vertrauens**

**Holtrup**

Kirchhörde Am Fließbich 1  
Scharnhorst Westmatt 23  
Eving Eymer Straße 220  
Tag + Nacht Telefon 97 30 200

immer für Sie dienstbereit, auch an Sonn- und Ferientagen.

Anzeigen und Leserbriefe für die jeweils nächste Ausgabe nimmt D. Schornstein Steinkühlerweg 73 entgegen.

Kleinanzeigen erscheinen auch in den Schaukästen. Sie bleiben dort für 14 Tage im Aushang.

**V.i.S.d.P.:**

**Dieter Schornstein  
Steinkühlerweg 73  
44263 Dortmund,**

**Tel.: 0231 / 42 25 92**

## Impressum

Die neue Siedlerzeitung erscheint 4 mal jährlich und ist die Vereinszeitschrift der Siedlergemeinschaft Am Sommerberg - Am Winterberg. Auflage: 230 Stück im Selbstverlag. Kostenlose Verteilung an alle Mitgliedsfamilien.

Redaktionsteam :  
Dieter und Helga Schornstein,  
Eric Pilz, Friedhelm Krieg,  
Dirk Göttlicher, Gerhard Schöne