

Die *neue*

Siedlerzeitung

Info der Siedlergemeinschaft Am Sommerberg - Am Winterberg



Die neuesten
Hasensprüche
gibts auf der
Kinder & Jugend
Seite

NAMENLOS:

Die "PLAYBACK-BAND"

GERÄTEVERLEIH:

Die komplette Liste

ÜBER DEN DÄCHERN VON ...

Der Schornsteinfeger informiert



Eddy macht
Urlaub,
fahrt mit!

Ansprechpartner

An wen wende ich mich, wenn...

...ich ein Gerät ausleihen möchte ?

Geräteverleih: Gerätewart
Gunter Funke
Am Winterberg 38,
Tel.: 0170/68 51 856 o.
41 72 31

...ich kostenlose Beratung in Rechts -, Steuer-,
Bau - oder Gartenfragen wünsche ?

Rechtsberatung: Hans Michael Schiller,
Brackeler Hellweg 76
44309 Dortmund
Tel.: 25 30 58

Steuerfachberatung: StB Jürgen Kresse
Pulverstr. 3
44225 Dortmund
Tel.: 71 40 81

Baufachberatung: Architekt Metin Kinay
Alsenstr. 39
44532 Lünen-Süd
Tel.: 02306 - 3 53 14

Garten - und Baum -
schnittfachberatung: Heinz Volmerich
Zacharias-Löbbeke Str.10
44339 Dortmund
Tel.: 85 57 24

Paul Wilke
Speckacker 7
44329 Dortmund
Tel.: 89 15 06

... ich meinen Jahresbeitrag entrichten
möchte?

Kassierer: Gerd Schöne
Am Sommerberg 3
Tel.: 43 68 57

...ich Fragen an die Redaktion dieser
Zeitung habe, oder Leserbriefe und
Annoncen zur Veröffentlichung bringen
möchte ?

Redaktion: H. Wagner
Am Winterberg 45
Tel.: 41 62 97

... ich Ideen oder Fragen zur Senio-
renarbeit habe ?

Seniorenbeauftragter:
Friedhelm Hendler
Am Sommerberg 11
Tel.: 41 35 78

... ich Fragen zur allgemeinen Vor-
standsarbeit habe ?

Vorsitzender: Detlev Lachmann
Huestr. 79
Tel.: 42 04 94
Stellv. Vorsitzend.: Thomas Fanselow
Am Winterberg 27
Tel.: 43 05 50

...ich Fragen zur Jugendarbeit habe?

Christiane Faß
Am Sommerberg 87
Tel.: 42 42 43



Siedlerfest 2000

Helfende Hände gesucht in der Zeit
vom 17. bis 21. August 2000 !!!!

Helfer für Auf- und Abbau,
Sekt-, Grill- und Bierstand sowie Nachtwachen

Anmeldungen bitte unter den

Rufnummern: F 43 68 57 Schöne
F 42 04 94 Lachmann





Ostergruß 2000

Liebe Siedlerfamilien,

der Winter hat nun endgültig ausgespielt. Mit der Umstellung auf die Sommerzeit werden endlich die hellen Abende wieder länger und laden ein zum Verweilen auf Balkonen und Terrassen. Die „Saison“ beginnt. Und mit ihr all die Aktivitäten in Haus und Garten, die in den kurzen Wintertagen nicht in Angriff genommen werden konnten.

Auch die Siedlergemeinschaft freut sich auf die warme Jahreszeit und die Aktivitäten, die anstehen. Allen voran unser diesjähriges Siedlerfest, welches nicht mehr so groß werden wird, wie im letzten Jahr. Wir wollen wieder mit uns und unseren Freunden feiern und beschränken uns dabei auf unsere engere Region. Bitte, liebe Siedlerfamilien, bleiben Sie uns auch weiterhin gewogen und unterstützen Sie unsere Siedlergemeinschaft mit Ihren helfenden Händen.

Ostern ist im Lebenskreislauf unserer Kultur wie Weihnachten ein wichtiges Fest. Wir feiern mit den beginnenden Frühlingstagen und der aufwachenden Fauna und Flora auch und gerade die Auferstehung Jesus Christus. Im Auf- und Ab der Jahreszeiten sind wir wieder auf dem Weg nach oben, zur Sommersonnenwende. Die Vegetation erwacht zu neuem Leben. Dies gibt uns Hoffnung und macht uns Mut. Mut, den wir brauchen, um die vor uns liegenden Aufgaben zu bewältigen.

Mit den besten Wünschen für ein schönes Osterfest, einen schönen Sommer, eine gute Nachbarschaft, Gesundheit und Glück, Freude am Leben und der Hoffnung auf eine gute, tatkräftige Mitarbeit in der Siedlergemeinschaft verbleibe ich

Ihr

Detlev Lachmann

Vorsitzender

Der Geräteausschuß informiert

Folgende Geräte werden unseren Mitgliedern kostenlos zur Verfügung gestellt:

Verantwortlich für die Geräteausleihe ist:

Gunter Funke am Winterberg 38, Tel.: 417231 - Handy: 0170/6851856

- Eine elektrische Kettensäge, Schwertlänge 350 m/m
 - Eine elektrische Heckenschere, Schwertlänge 600 m/m
 - 3 Astscheren mit Ambossmesser für Astdicke bis 35 m/m
 - 8 Party-Stehtische 3 St. 800 m/m und 5 St. 700m/m Durchmesser
 - Eine Bockleiter, die auch als Arbeitsbühne benutzt werden kann
 - Eine Leiter auf 10 Meter ausschiebbar
 - Ein Schredder 220 Volt, bis 30 m/m Astdicke
 - Hochdruckreiniger 80 bar
 - Hochdruckreiniger 140 bar mit Deckfräse und (Rohrreinigungsschlauch 15 m lang)
 - Hochdruckreiniger 130 bar fahrbar, mit fest installierter Kabel-u.Schlauchtrommel
 - Vertikutierer (Rasenlüfter) mit Fangsack
 - Betonmischer 220 Volt
 - Grillzelt / Partyzelt (6 Meter x 3,6 Meter)
 - 2 Partyzelte (3 x6 Meter)
 - 6 Partyzelte 6-eckig teilweise mit Seitenplanen
 - 1 Partyzelt 4-eckig, blau-weiss gestreift 4 x 4 Meter mit Seitenplanen
 - 2 Partyzelte 3 x 9 Meter mit Seitenplanen
 - 1 Partytheke ca. 1,5 Meter lang mit Spülbecken und Anschlüsse für Zu und Ablauf
 - 1 Transportwagen (4 Räder)
 - 1 Schubkarre
 - 3 Lichterketten a 20 u. 50 Meter Länge, 3 Kabeltrommeln und Dreifachstecker für Außen
 - Baurohrgerüst ca. 5 Meter breit und auf 6 Meter Höhe aufsteckbar, auch mit Räder
 - 1 Benzinrasenmäher 55 cm Schnittbreite, 33 kg schwer, 3,5 PS mit Fangkorb
 - 1 Wurstkocher für ca. 80 Würstchen
 - 2 Gasbräter 1x 2 und 1x3 Flammen
 - 2 Profi Holzkohlengrills
 - 2 Glühweinkessel ca. 15 Liter
- Alle Geräte müssen beim Gerätewart Gunter Funke an- und abgemeldet werden.

Geräte, die beim Gerätewart angemeldet bzw. abgemeldet sind, können bei Abwesenheit des Gerätewarts auch von nachfolgenden Personen ausgegeben oder angenommen werden:

Fietje Meyer, Am Winterberg 53, Tel.: 41 05 09

Helmut Wagner, Am Winterberg 45, Tel.: 41 62 97

Friedhelm Krieg, Am Sommerberg 29, Tel.: 41 42 87

Die Geräte sind in einem sauberen und ordnungsgemäßen Zustand zurückzugeben.

Wenn ein Gerät defekt ist, bitte sofort den Gerätewart oder F. Krieg informieren.

Bitte keine defekten Geräte ohne Meldung zurückgeben.

Die Reparaturkosten werden vom Siedlerbund übernommen.

Bitte daran denken, daß man sich selbst auch kein defektes Gerät ausleihen möchte.

Geräte können ausgeliehen oder zurückgegeben werden:

Montag – Freitag 9.00 Uhr – 12.00 und 15.00 Uhr – 18.00 Uhr

Samstags 9.00 Uhr – 12.00 Uhr - und nach Vereinbarung

Der Geräteausschuß

IHR SCHORNSTEINFEGER INFORMIERT

Sicherheitsregeln für Schornsteinfegerarbeiten :

Der jeweilige Bezirksschornsteinfegermeister ist unter anderem dafür verantwortlich, daß ordnungsgemäße Arbeitsplätze und Verkehrswege (Bereiche, die vorrangig zur Ausübung von Schornsteinfegerarbeiten dienen) vorhanden sind und benutzt werden.

In Ihrer Siedlung werden die Kehr- und Überprüfungsarbeiten von Schornsteinen überwiegend vom Dach durchgeführt.

Viele Dachböden sind ausgebaut, die oberen Reinigungsverschlüsse zugemauert oder zugestellt. Manche Hausbesitzer sind zum Zeitpunkt der durchzuführenden Kehrarbeiten nicht zuhause (z.B. Berufstätig, Arztbesuch, o.ä.) oder sehen es nicht gerne, wenn der „ schwarze Mann “ durch das ganze Haus läuft.

Die Durchführung der Kehrarbeiten vom Dach ist daher auch in Ihrem Interesse!

Zur Ausübung von Schornsteinfegerarbeiten müssen Arbeitsplätze (Standflächen) vorhanden, sowie über sicher begehbare Verkehrswege (z.B. Leitern, Laufstege oder Trittplächen) zu erreichen sein.

Auf Dächern, deren Neigung 20° und mehr beträgt, müssen Laufstege, Trittplächen oder Leitern vorhanden sein.

Ihre Dächer werden im Laufe der Jahre nicht besser. Wenn alle Hausbesitzer sich zusammentun, könnte je Hausreihe kostengünstig eine Leiter angeschafft werden.

Sicherheit geht alle an ! Bitte denken Sie darüber nach.

Energiesparprogramm und Gebäude-Check Energie

Für Wohngebäude die vor 1980 errichtet wurden, besteht ein großer Nachholbedarf im Energiesparen. In privaten Haushalten liegt das technische Einsparpotential im Raumwärmebereich über 70%. Das Land **NRW** hat ein Energiesparprogramm aufgelegt, welches vorrangig Pakettlösungen fördert, die Wärmedämmung und neue Heizung kombinieren. Denn nur so können die Einsparpotentiale wirkungsvoll ausgeschöpft werden.

Die **Förderung** bezieht sich auf zinsfreie bzw. zinsgünstige Darlehen.

Im Rahmen dieses Energiesparprogramms wird ein **Gebäude-Check Energie** angeboten, um Schwachstellen am Gebäude aufzudecken und beim Beheben der Ursachen zu Helfen.

Der IST-Zustand des Gebäudes wird ermittelt und eine Gegenüberstellung der ökonomisch vertretbaren Nachrüstungen von Gebäude und Heizungsanlage erarbeitet.

Diese Schwachstellenanalyse gibt es äußerst kostengünstig (Sie als Hausbesitzer, bzw. als Berater bezahlen 50,00 DM).

Auch Ihr **Schornsteinfeger** ist qualifiziert, solche Checks durchzuführen.

Auf weiterhin gute Zusammenarbeit freut sich Ihr *Schornsteinfegerteam*

Besichtigung des Industrie Denkmals am 20. Mai 2000

Mit der Gründung der Stiftung Industriedenkmalpflege und Geschichtskultur im Jahr 1995 ist ein bundesweit neuer Weg eingeschlagen worden, um hochrangige Zeugen des Industriezeitalters zu sichern.

Wo 12 Objekte in ganz NRW dazugehören, dazu stillgelegte Zechen und Kokereien, Gebäude, Hallen, Maschinen und Fördergerüste. Die Denkmale des Industriezeitalters erzählen Geschichten und sind schon selbst Geschichte.

Sie besitzen dabei eine ganz besondere Ästhetik, die den Besucher oft schon auf den 1. Blick gefangen nimmt. Deshalb ist es für uns ein Besonderes, als eine der ersten Siedlungen, diese zu besuchen.

Nähere Angaben: Uhrzeit ?
Preis ?
Beförderung ?

sind über den Schaukasten, Wurfsendungen oder telefonisch bei unserem Seniorenbeauftragten zu erfragen.

Hallo Senioren!!

Termine für unseren
Bingo nachmittag:

19.04. Mittwoch in der Zeit
03.05. von 15 Uhr
17.05. bis 17 Uhr
07.06.

EDDY teilt mit:



Glückwunsch

Am 31.03.2000
wurde
Friedhelm Hendler
bei der Senioren-
beiratswahl als
3.
Mitglied für Hörde
gewählt !

Band ohne Namen?

Hilfe, hilfe - wir brauchen einen Namen.
Unsere gerade gegründete Playback-Band
sucht noch dringend einen Namen, denn dann
macht es noch mehr Spass. Wir vertreten jedes
Alter und auch jede Musikrichtung.
Bitte sendet Eure Namensvorschläge **bis zum**
31.05.2000 an Dieter Schornstein,
Steinkühlerweg 73, 44263 Dortmund

Unter Euren zahlreichen Einsendungen wird
ein Gutschein über ein Essen im "Hue-Garten"
verlost.



ZWIESEL

Natur erleben im Bayrischen Wald

vom 01.07. - 11.07.2000

10 Tage Halbpension
incl. Busfahrt,
Reiserücktrittsversicherung
und weiteren Ausflügen
für
970,- DM

Urlaub
für Senioren
mit

Eddie



Anmeldung bei:
Friedhelm Hendl
Am Sommerberg 11
Tel. : 413578

VERANSTALTER : SIEDLERGEMEINSCHAFT AM SOMMERBERG / AM WINTERBERG

Rätselaufösung 12/1999

DAS PFIFFIGE ZAHLENRÄTSEL

A=3, B=10, C=14, D=17, E=15, F=12, H=13,
I=18, K=7, L=19, M=16, N=9, O=8, P=11, R=2,
S=1, T=5, U=20, V=4, Z=6.

1 Beethoven, 2 Sachsen, 3 Tuempei, 4 Bodensee,
5 Auster, 6 Beatles, 7 Fussball, 8 Bohne, 9 Lore,
10 Kofferraum, 11 Hitchcock, 12 Spitz, 13 Tasse,
14 Kueche, 15 Nadine, 16 Dracula

Versteckrätsel

Abonnement – Kaval-
lerie – Schorle – ab-
kankeln – Aufpasser –
Reputation – Begleite-
rin – Favorit – Aben-
teuer – Christian

In jedem der nebenstehen-
den Wörter ist ein vollständi-
ges kürzeres Wort versteckt.
Die Anfangsbuchstaben der
gesuchten versteckten Wörter
nennen ein Teigtreibmittel.



„Du und deine blöde Ge-
wohnheit, immer Sonnen-
blumenkerne zu essen!“

Möbelhandel JOUSSEN

Umzüge · Transporte · Lagerei

Wir sind klein genug, um Kundenservice GROSS zu schreiben.

Jetzt zugreifen bei Neumöbeln!

- | | |
|--|------------------|
| Küchenzeile, Buche, 270cm, inkl. E-Geräte | ab 1698,- |
| Garnituren, verschiedene Modelle | ab 1598,- |
| Schlafzimmer, komplett, verschiedene Modelle | ab 1598,- |
| Kleiderschränke, 100 x 195cm, Buche farbig | 158,- |

Wir nehmen Ihre gebrauchten Möbel in Zahlung.
Ihr **MÖBEL-JOUSSEN-TEAM**

Jetzt NEU!
44 263 Dortmund (Hörde)
Freie-Vogel-Straße 13

Tel. 02 31/42 30 14 · Fax 02 31/43 34 30



Bommert
BESTATTUNGEN
Trauerhilfe seit 1920

Lücklemburg
Kirchhörder Straße 78
Wellinghofen
Preinstraße 88
Dortmund-Mitte
Märkische Str. 187
Löttringhausen
Schneiderstraße 107

02 31/73 23 27





Ferienhaus im "FreyStaat" Ostfriesland

AB 60,- DM/TAG ZU VERMIETEN

**26553 DORNUMERSIEL-MIDDELSBUR
STÖRTEBEKERSTRASSE 178 A**

Info: Tel. (0231) 42 17 77



A U S S T A T T U N G

Wohnraum:

6 Sessel, Couchtisch, Vitrinenschränke mit Gläsern, Kaffeegeschirr, Lektüre und Kartenmaterial; Phonoschrank mit Farb-TV und Stereoradio.

Wohnküche:

Essplatz für 8 Personen und 1 Hochstuhl.

In der Küchenzeile befinden sich Kühlschrank, Spüle, E-Herd mit Backofen, Mikrowelle, Kaffeemaschine, Bügeleisen mit Bügelbrett, Staubsauger, Putz- und Kehrgeräte; außerdem Geschirr, Bestecke, Töpfe und Pfannen in ausreichender Menge.

Schlafraum: II

2 Betten, Konsolen, Kleiderschrank, Tisch mit 2 Stühlen, Sprossengarderobe und Kinderbett.

Schlafraum: III

Variabel für 1-2 Personen zu nutzen. (Schlafcouch)

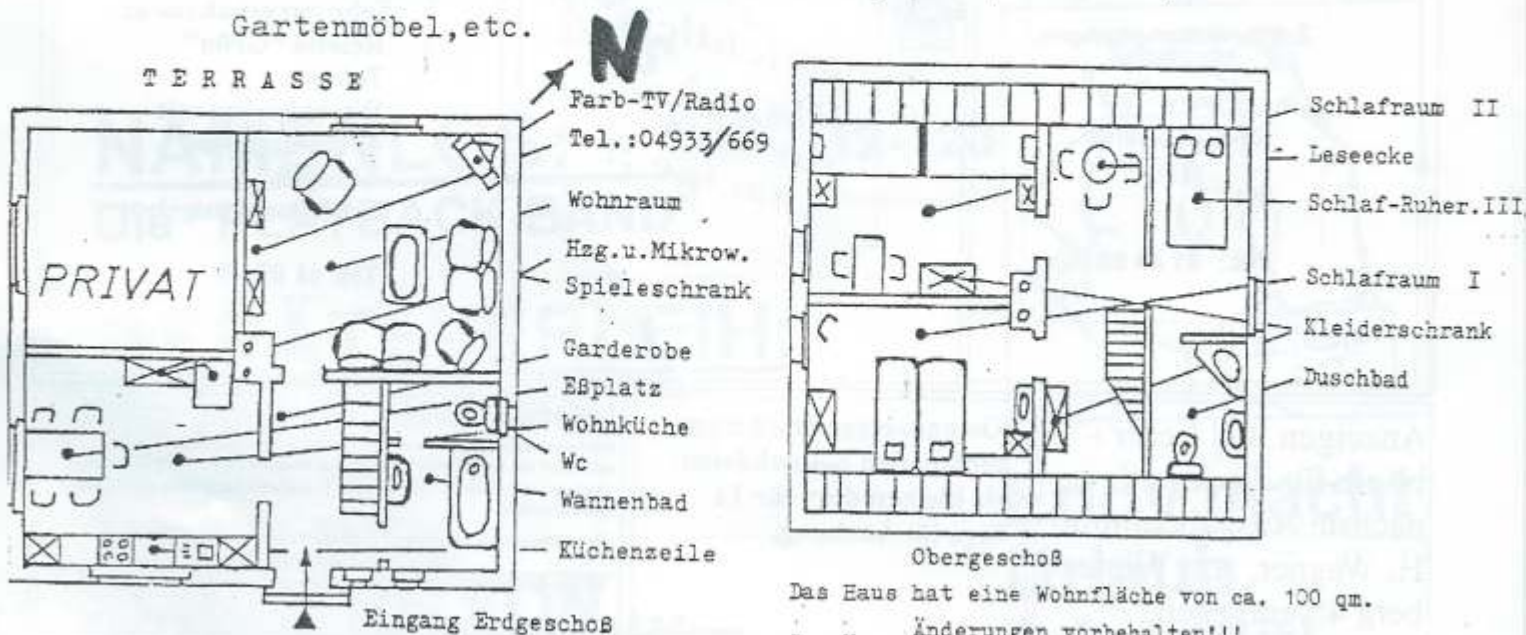
Schlafraum: I

Doppelbett, Ablagen, Schränke, Garderobe und Handwaschbecken mit Unterschrank.

Bettwäsche 160x200 cm und Handtücher sind mitzubringen.

Geräteschuppen:

Hier befinden sich: Waschmaschine, Grill, Fahrräder, Gartenmöbel, etc.



Trödelmarkt



Hier kann jeder annoncieren - das Kapital liegt im Keller und auf dem Dachboden
Was der eine braucht, hat ein anderer vielleicht in der Ecke liegen.

Zu verkaufen



4 braune Gartenstühle mit Auflagen

komplett: VB 100,- DM

Tel.: 41 49 80



1 Kommunionkleid
3/4 lang, Gr. 146,
mit Tasche und
Haarschmuck

VB 150,- DM

Tel: 41 49 80



2 Auto-Sitzerhöhungen,

TROPPI
für 5 - 10 Jahre

VB

Tel.: 41 49 80

Biete an



1 Tiffany,
Eßzimmer-Hänge-
lampe
weiß-grau

VB

Tel : 41 49 80



1 Kindergitterbett

VB

Tel: 41 49 80

Zu verschenken



Reichlich
Platz
für Ihre
Anzeige !!

Suche



...alte Uniformjacken,
Schirmmützen
gesucht.

Bitte melden unter der

Tel : 42 25 92



Reichlich
Platz
für Ihre
Anzeige !!

Zu verschenken



Sehr gut erhaltene in
Reseda "Grün"
Toilette,
Waschbecken mit
Armaturen und
Ablagen
kostenlos abzugeben

Tel: 41 05 09

Anzeigen und Leser -
briefe für die jeweils
nächste Ausgabe nimmt
H. Wagner, Am Winter-
berg 45 entgegen.

Kleinanzeigen erscheinen
auch in den Schaukästen.
Sie bleiben dort für 14
Tage im Aushang.

Impressum

Die neue Siedlerzeitung erscheint 4 mal jährlich und ist die Vereins-
zeitschrift der Siedlergemeinschaft Am Sommerberg - Am Winterberg.
Auflage: 160 Stück im Selbstverlag. Kostenlose Verteilung an alle Mit-
gliedsfamilien.

Redaktionsteam: Helmut Wagner, Sabine Schott,
Dieter und Helga Schornstein

V.L.S.d.P.: Helmut Wagner, Am Winterberg 45, 44263 Dortmund

Tel.: 0231 / 41 62 97