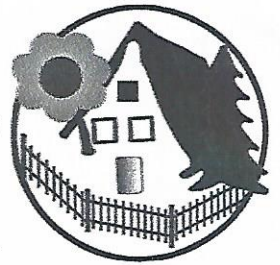


Siedlergemeinschaft
»Am Krumpes« Weiden e.V.

im Verband Wohneigentum - Landesverband Bayern e.V.



Anschrift: 1. Vorsitzender Edi Nickl, Hopfenweg 54, 92637 Weiden, Telefon/Telefax 33507

Verantwortlich für den Inhalt: Redaktioneller Teil Hermann Legat, Fuchsenweg 21, Telefon 32781 - Anzeigen Edi Nickl

An alle Mitglieder !

Weiden, 02.04.2013

Liebe Siedlerfrauen, liebe Siedler,
ich lade Sie zu unserer

**Jahreshauptversammlung mit Neuwahlen
am Freitag, 12. April 2013 um 19:30 Uhr
in die Gaststätte Schützenhaus, Hetzenrichter Weg**

herzlich ein.

Folgende Tagesordnung ist vorgesehen:

1. Begrüßung
2. Totenehrung
3. Bericht des Vorsitzenden
4. Bericht der Frauenbeauftragten
5. Bericht des Seniorenbeauftragten
6. Bericht des Jugendvertreters
7. Kassen- und Revisionsbericht
8. Aussprache zu den Berichten unter TOP 3, 4, 5, 6 und 7
9. Entlastung der Vorstandschaft
10. Neuwahlen
11. Grußworte der Ehrengäste
12. Anträge, Wünsche, Verschiedenes
13. Schlußwort

Bitte kommen Sie recht zahlreich und bringen Sie Ihre(n) Partner(in) mit.
Auch über viele junge Teilnehmer würden wir uns freuen!

Mit freundlichen Grüßen

Edi Nickl

Edi Nickl
1. Vorsitzender

Siedler-INFO

04/2013

Inhalt

**Seite 3
Rückblick,
Hinweise**

**Seite 5
Wanderung
Foto 1939!**

Bitte Vormerken:

- Dienstag, 09.04. 19:00 Uhr Frauentreff in Kostas Taverne Pfarrplatz 2
Freitag, 12.04. 19:30 Uhr **Jahreshauptvers. mit Neuwahlen**
Samstag, 20.04. 13:30 Uhr **Wanderung** nach Frauenricht
Dienstag, 07.05. 20:00 Uhr Siedlerstammtisch im Schützenhaus
Dienstag, 14.05. 19:00 Uhr Frauentreff beim Sparrerwirt, Letzau
Freitag, 24.05. 18:00 Uhr Maiandacht in Tröglersricht



 **Termine**

Rückblick auf Freitag, 16.03.2013

Ausbuttern

Schmalz in den Armen für frische Butter im Fass brauchten Helga und Günter Woppmann sowie Traudl Lukas. Schon knapp zwei Stunden bevor das Ausbuttern der Siedlergemeinschaft Am Krumpes begann, machten sie sich und Helfer Peter Huber an die schweißtreibende Arbeit. Für rund 100 Mitglieder, die Vorsitzender Edi Nickl am Samstag im Gasthaus Postkeller begrüßte, stampften sie den Rahm zur Butter. Dazu ließ die Gemeinschaft frisches Bauernbrot, Quark, Kartoffeln und Käse auftischen. Für musikalische Unterhaltung sorgte neben Jonas Lindner, der als Solist mit seinem

Akkordeon auftrat, die Gruppe „Hackbrett Furiosa“ mit Andrea und Martin Zellner sowie Christine Eller. Als humoristischen Nachtsch servierten Lore Leitmeier und Willi Moser lustige Lieder und Sketche.



Bilder und Text: Hubert Lukas

* * * * *

Wichtige Hinweise:

1. Der Einzug der Jahresmitgliedsbeiträge ist am 15. März 2013 erfolgt. Im Text der Lastschrift ist die ab 2014 durch SEPA vorgeschriebene Vorankündigung des Lastschritzeinzuges (vgl. INFO 03/2013 Seite ??) erfolgt.
2. **Unseren Geräteverleih** betreut derzeit Herr Johann Schimmer, Tel. 3 55 20. Bitte sprechen Sie die Ausleihe einige Tage vorher mit ihm ab!
3. Was ist **Altmitgliedschaft**? Wenn Eltern ihr Anwesen an Kind(er) übergeben und gerne noch Mitglied bleiben wollen, erhalten Sie die Altmitgliedschaft. Durch die Übergabe des Anwesens brauchen Sie keinen Versicherungs- und Haftungsschutz mehr für das Anwesen. Daher ermäßigt sich der Beitrag. Die Änderung muss aber im letzten Quartal des Jahres dem 1. Vorsitzenden mitgeteilt werden !!!).
4. Die Fa. Stahl lädt zur Hausmesse am Samstag, 13. und Sonntag, 14. April von 09:00 bis 16:00 Uhr ein. Die Fa. Stahl ist für Informationen persönlich und auch im Internet (www.garengeraeete-stahl.de) erreichbar.

Unsere Siedler-Stamm-Tische und unsere Frauentreffs

sind zu einem festen Bestandteil des ungezwungenen Informationsaustausches unserer Mitglieder geworden. Hier trifft man sich für rund 1 – 2 Stunden und plaudert über Gott und die Welt, erzählt nette Witze und Geschichten, führt manches Fachgespräch, gibt Tipps über Heimwerken, Garteln usw.

Wenn Sie noch nicht dabei waren, gönnen Sie sich doch auch einmal diesen Plausch ! Wir freuen uns auf Sie !

Schreiberling träumt:



Im nächsten
Leben werde ich
Kaffeevollautomat.
Du wirst geliebt, bekommst den
ganzen Tag Aufmerksamkeit &
ständig drückt dich jemand.

Blick nach vorne: Die Frühlingswanderung am 20. April 2013

Liebe Siedlerfrauen, liebe Siedler

wie jedes Jahr habe ich auch diesmal eine Frühlingswanderung vorbereitet. Diesmal wollen wir aber wieder wandern und nicht mit dem Rad fahren! Die Fahrradtour ist zu einem späteren Zeitpunkt – wird aber rechtzeitig bekanntgegeben – geplant. Sollte jemand dazu ein interessantes Ziel wissen, das für alle Radler ohne große Schwierigkeiten erreichbar ist und es dort gute Brotzeiten gibt, wäre ich für einen Tipp dankbar.

Unsere Frühlingswanderung führt diesmal nach Frauenricht in die Gaststätte „Beim Durber“.

Wir starten am 20.04.2013 am alten Festplatz um 13:30 Uhr und werden nach ca. 1 ¼ Stunden (ca. 5 km) unser Ziel erreichen.

Benzinkutscher sind am Zielort auch gerne gesehen und sollten bis ca. 15:00 Uhr dort sein.

Für das leibliche Wohl ist bestens gesorgt; die Brotzeitkarte finden Sie unten.

Um einen reibungslosen und schnellen Service zu gewährleisten, bitte ich die Teilnehmer den **Essenswunsch (Nr.) bis zum 13.04.2013 Edi Nickl (Tel/Fax 33507) oder mir (Tel. 33921) mitzuteilen.**

Über eine große Teilnehmerzahl würde ich mich besonders freuen.

Mit freundlichen Grüßen

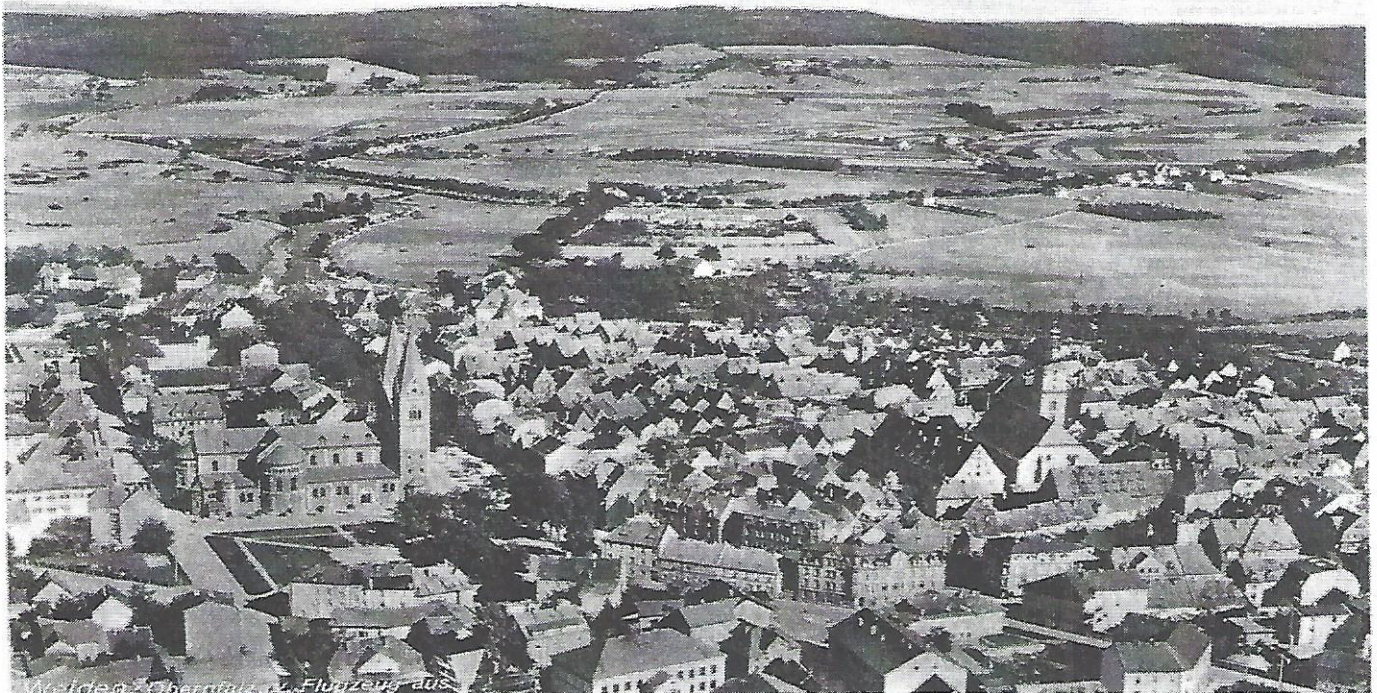
Euer Wanderwart Dieter Schniebel

Brotzeitvorschläge:

1 Bratwürste mit Sauerkraut und Brot	4,50 €	4 Hausgemachte Bratensulz	4,50 €
2 Currywurst mit Pommes	4,50 €	5 Schweizer Wurstsalat	4,80 €
3 Gebackener Cambert mit Preiselbeeren und Toast	4,60 €	6 Brotzeiteller	5,50 €

Kaffee und Kuchen wird ebenfalls angeboten, braucht aber nicht vorbestellt werden !

Für Sie entdeckt:



oben unser Stadtteil im Jahr 1939